

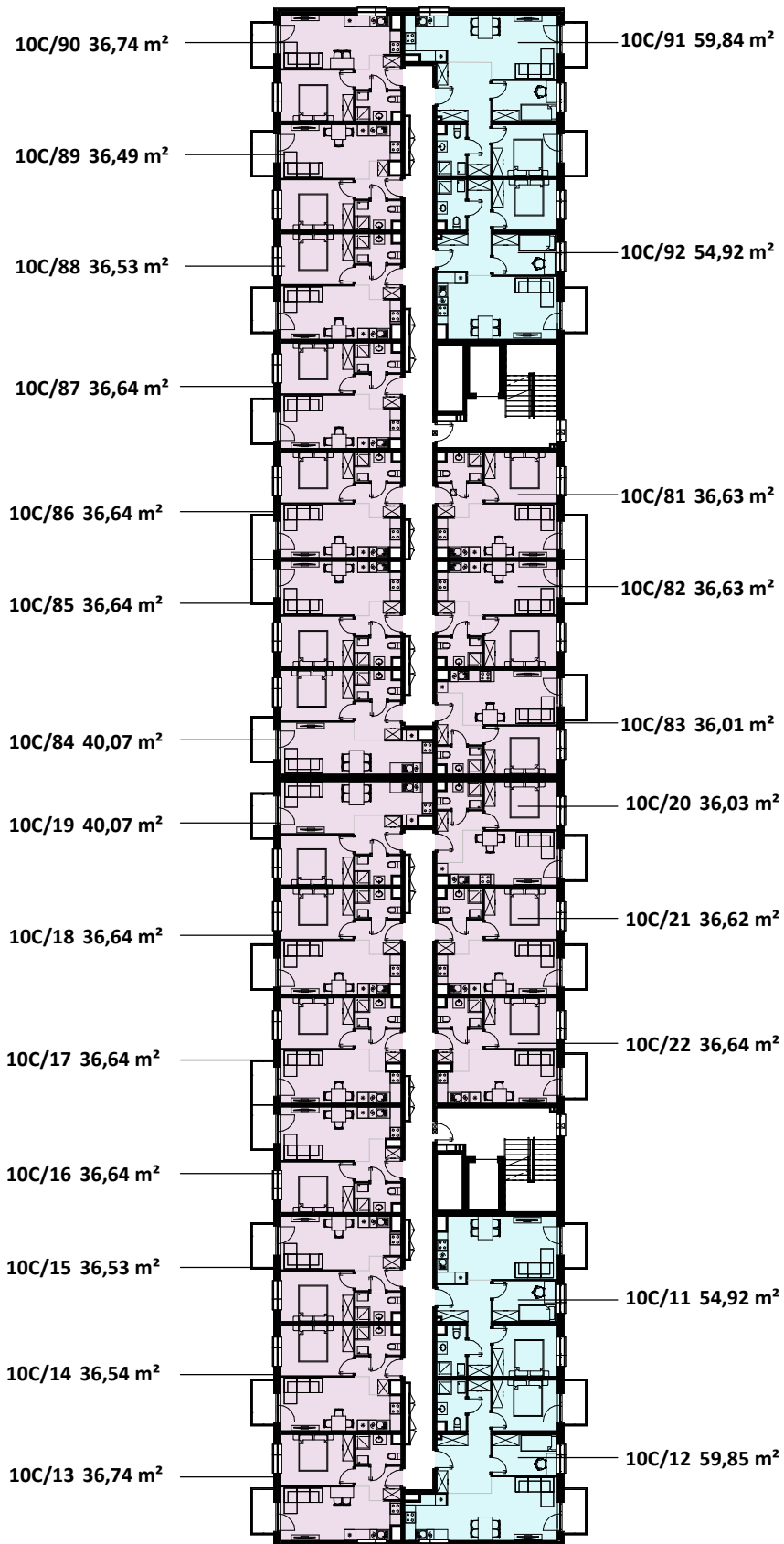
STRUKTURA MIESZKAŃ

- 2P - MIESZKANIE DWUPOKOJOWE
- 3P - MIESZKANIE TRZYPOKOJOWE
- 4P - MIESZKANIE CZTEROPOKOJOWE

BUDYNEK A segm. 1



- a. POWIERZCHNIE POMIESZCZEŃ PODANO W ŚWIETLE WYKOŃCZONYCH ŚCIAN. POWIERZCHNIE LICZONE WG NORMY PN-ISO 9836:2022-07. ZE WZGLĘDU NA TRWAJĄCE PRACE PROJEKTOWE POWIERZCHNIE MOGĄ ULEC ZMIANIE.
- b. KARTA KATALOGOWA POKAZUJE PRZYKŁADOWĄ ARANŻACJĘ I JEST PRZEDSTAWIONA TYLKO W CELACH PREZENTACJI, NIE STANOWI ZOBOWIĄZANIA UMOWNEGO.
- c. WYJŚCIE NA TARAS/LOGGIĘ/BALKON – MOŻLIWA RÓŻNICA POZIOMÓW.
- d. WYMIARY POMIESZCZEŃ, UKŁAD ŚCIAN, LOKALIZACJE PRZYBORÓW SANITARNYCH I INNE ZOSTAŁY PODANE NA PODSTAWIE PROJEKTU BUDOWLANEGO. W TOKU PRAC PROJEKTOWYCH I BUDOWLANYCH MOGĄ WYSTĄPIĆ ZMIANY NIEISTOTNE W STOSUNKU DO STANU WYNIKAJĄCEGO Z PROJEKTU BUDOWLANEGO.



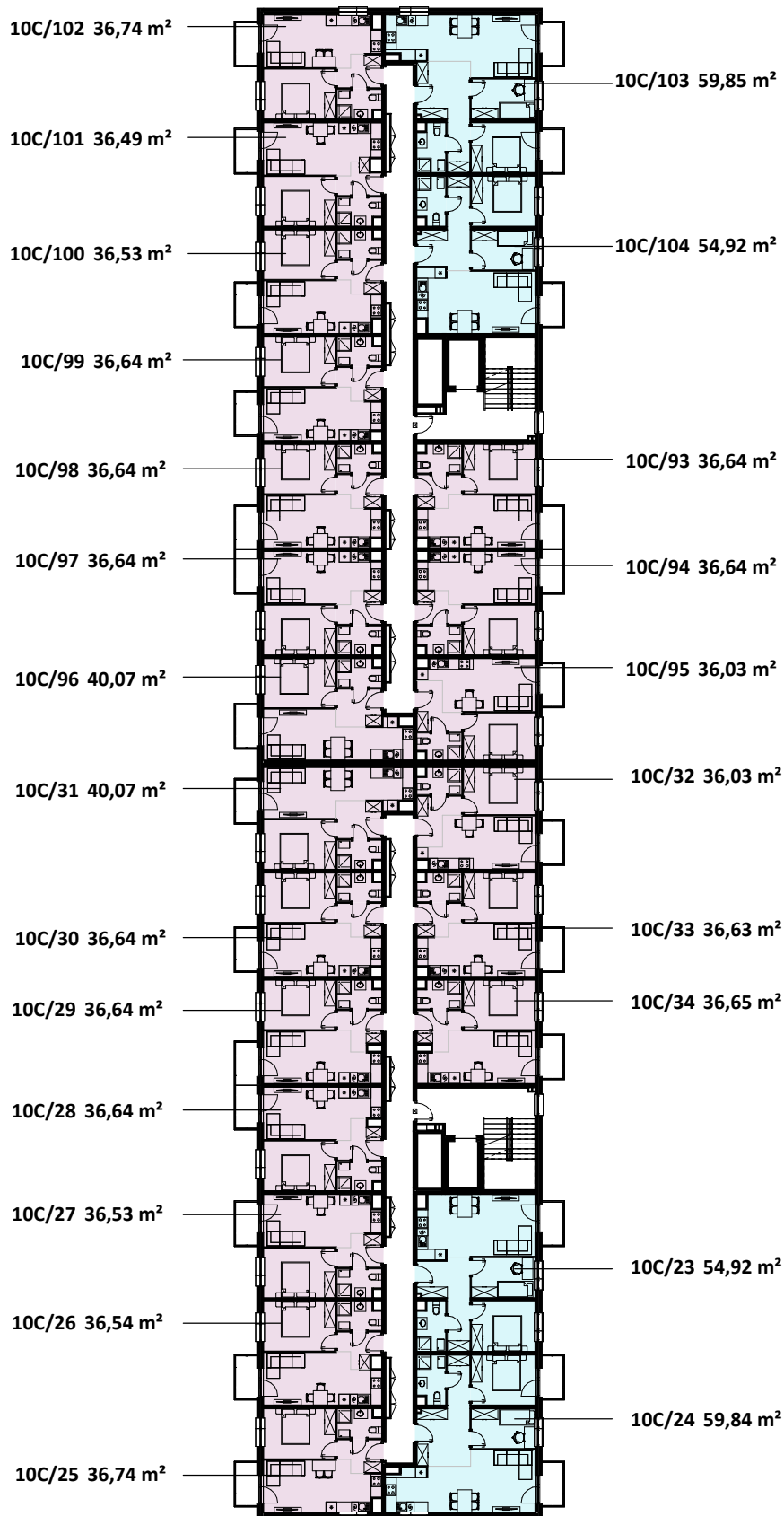
STRUKTURA MIESZKAŃ

- 2P - MIESZKANIE DWUPOKOJOWE
- 3P - MIESZKANIE TRZYPOKOJOWE

BUDYNEK A segm. 1



- a. POWIERZCHNIE POMIESZCZEŃ PODANO W ŚWIETLE WYKOŃCZONYCH ŚCIAN. POWIERZCHNIE LICZONE WG NORMY PN-ISO 9836:2022-07. ZE WZGLĘDU NA TRWAJĄCE PRACE PROJEKTOWE POWIERZCHNIE MOGĄ ULEĆ ZMIANIE.
- b. KARTA KATALOGOWA POKAZUJE PRZYKŁADOWĄ ARANŻACJĘ I JEST PRZEDSTAWIONA TYLKO W CELACH PREZENTACJI, NIE STANOWI ZOBOWIĄZANIA UMOWNEGO.
- c. WYJŚCIE NA TARAS/LOGGIĘ/BALKON – MOŻLIWA RÓŻNICA POZIOMÓW.
- d. WYMIARY POMIESZCZEŃ, UKŁAD ŚCIAN, LOKALIZACJE PRZYBORÓW SANITARNYCH I INNE ZOSTAŁY PODANE NA PODSTAWIE PROJEKTU BUDOWLANEGO. W TOKU PRAC PROJEKTOWYCH I BUDOWLANYCH MOGĄ WYSTĄPIĆ ZMIANY NIEISTOTNE W STOSUNKU DO STANU WYNIKAJĄCEGO Z PROJEKTU BUDOWLANEGO.



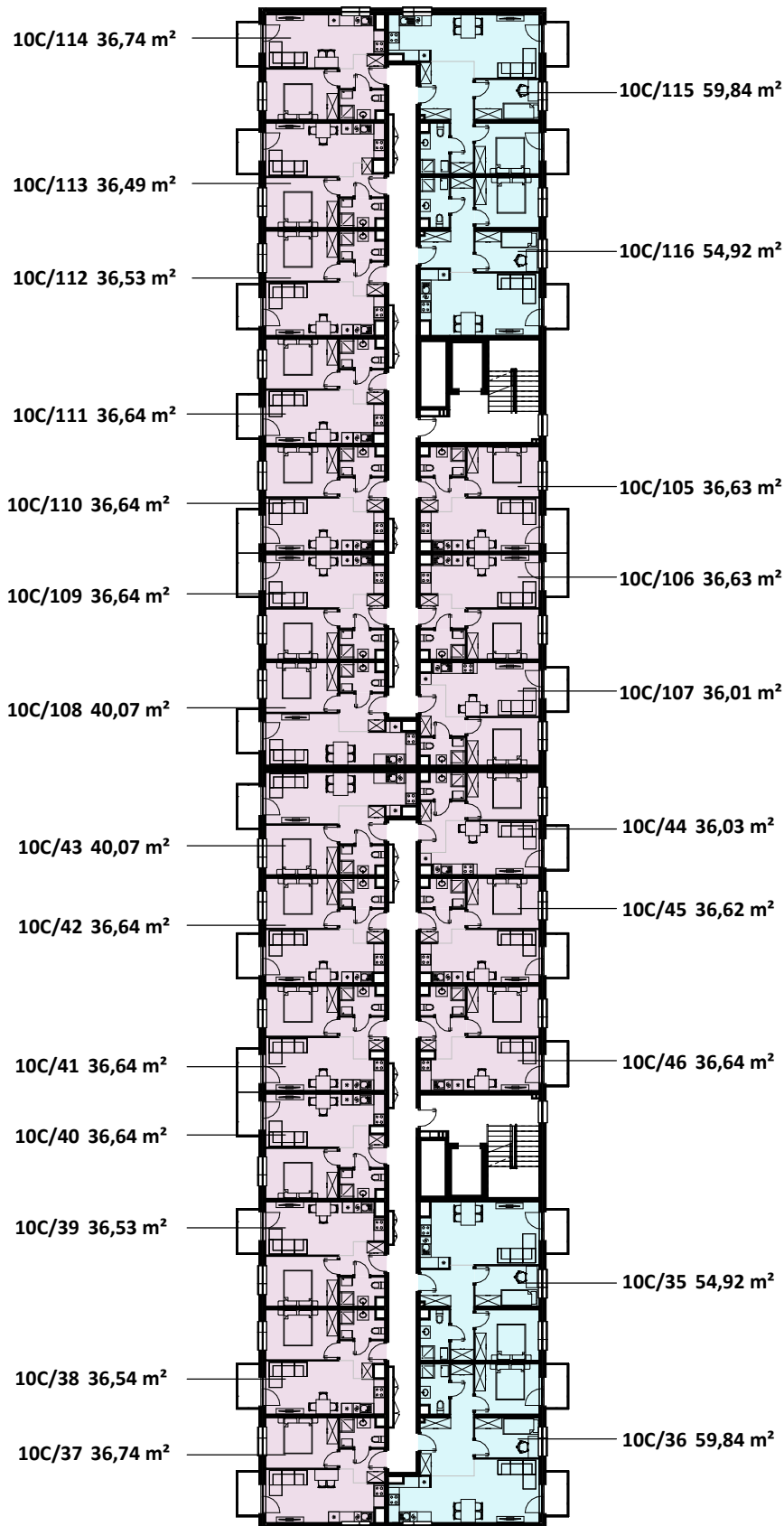
STRUKTURA MIESZKAŃ

- 2P - MIESZKANIE DWUPOKOJOWE
- 3P - MIESZKANIE TRZYPOKOJOWE

BUDYNEK A segm. 1



- a. POWIERZCHNIE POMIESZCZEŃ PODANO W ŚWIETLE WYKOŃCZONYCH ŚCIAN. POWIERZCHNIE LICZONE WG NORMY PN-ISO 9836:2022-07. ZE WZGLĘDU NA TRWAJĄCE PRACE PROJEKTOWE POWIERZCHNIE MOGĄ ULEC ZMIANIE.
- b. KARTA KATALOGOWA POKAZUJE PRZYKŁADOWĄ ARANŻACJĘ I JEST PRZEDSTAWIONA TYLKO W CELACH PREZENTACJI, NIE STANOWI ZOBOWIĄZANIA UMOWNEGO.
- c. WYJŚCIE NA TARAS/LOGGIĘ/BALKON – MOŻLIWA RÓŻNICA POZIOMÓW.
- d. WYMIARY POMIESZCZEŃ, UKŁAD ŚCIAN, LOKALIZACJE PRZYBORÓW SANITARNYCH I INNE ZOSTAŁY PODANE NA PODSTAWIE PROJEKTU BUDOWLANEGO. W TOKU PRAC PROJEKTOWYCH I BUDOWLANYCH MOGĄ WYSTĄPIĆ ZMIANY NIEISTOTNE W STOSUNKU DO STANU WYNIKAJĄCEGO Z PROJEKTU BUDOWLANEGO.



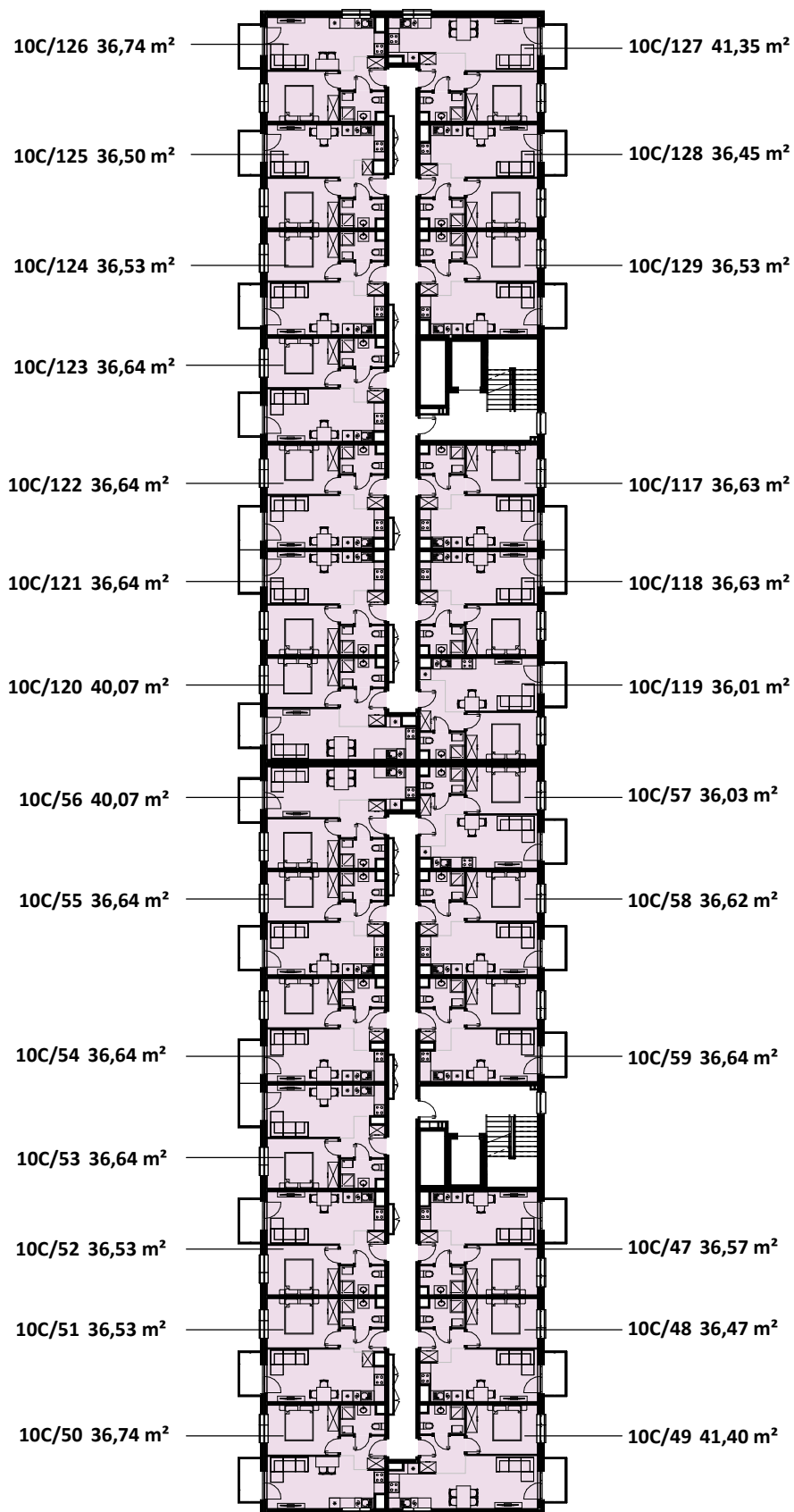
STRUKTURA MIESZKAŃ

- 2P - MIESZKANIE DWUPOKOJOWE
- 3P - MIESZKANIE TRZYPOKOJOWE

BUDYNEK A segm. 1



- a. POWIERZCHNIE POMIESZCZEŃ PODANO W ŚWIETLE WYKOŃCZONYCH ŚCIAN. POWIERZCHNIE LICZONE WG NORMY PN-ISO 9836:2022-07. ZE WZGLĘDU NA TRWAJĄCE PRACE PROJEKTOWE POWIERZCHNIE MOGĄ ULEĆ ZMIANIE.
- b. KARTA KATALOGOWA POKAZUJE PRZYKŁADOWĄ ARANŻACJĘ I JEST PRZEDSTAWIONA TYLKO W CELACH PREZENTACJI, NIE STANOWI ZOBOWIĄZANIA UMOWNEGO.
- c. WYJŚCIE NA TARAS/LOGGIĘ/BALKON – MOŻLIWA RÓŻNICA POZIOMÓW.
- d. WYMIARY POMIESZCZEŃ, UKŁAD ŚCIAN, LOKALIZACJE PRZYBORÓW SANITARNYCH I INNE ZOSTAŁY PODANE NA PODSTAWIE PROJEKTU BUDOWLANEGO. W TOKU PRAC PROJEKTOWYCH I BUDOWLANYCH MOGĄ WYSTĄPIĆ ZMIANY NIEISTOTNE W STOSUNKU DO STANU WYNIKAJĄCEGO Z PROJEKTU BUDOWLANEGO.



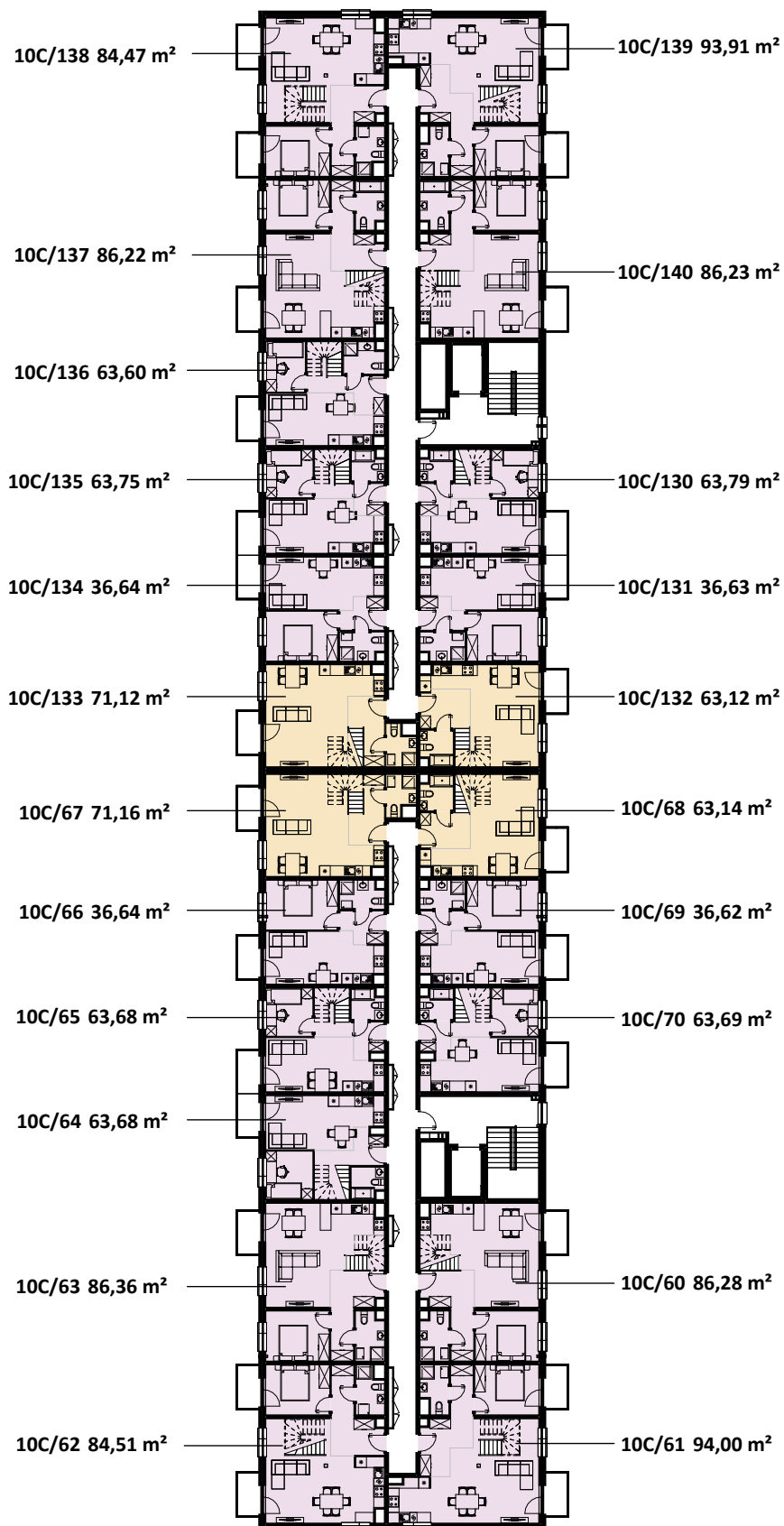
STRUKTURA MIESZKAŃ

2P - MIESZKANIE DWUPOKOJOWE

BUDYNEK A segm. 1



- POWIERZCHNIE POMIESZCZEŃ PODANO W ŚWIETLE WYKOŃCZONYCH ŚCIAN. POWIERZCHNIE LICZONE WG NORMY PN-ISO 9836:2022-07. ZE WZGLĘDU NA TRWAJĄCE PRACE PROJEKTOWE POWIERZCHNIE MOGĄ ULEĆ ZMIANIE.
- KARTA KATALOGOWA POKAZUJE PRZYKŁADOWĄ ARANŻACJĘ I JEST PRZEDSTAWIONA TYLKO W CELACH PREZENTACJI, NIE STANOWI ZOBOWIĄZANIA UMOWNEGO.
- WYJŚCIE NA TARAS/LOGGIĘ/BALKON – MOŻLIWA RÓŻNICA POZIOMÓW.
- WYMIARY POMIESZCZEŃ, UKŁAD ŚCIAN, LOKALIZACJE PRZYBORÓW SANITARNYCH I INNE ZOSTAŁY PODANE NA PODSTAWIE PROJEKTU BUDOWLANEGO. W TOKU PRAC PROJEKTOWYCH I BUDOWLANYCH MOGĄ WYSTĄPIĆ ZMIANY NIEISTOTNE W STOSUNKU DO STANU WYNIKAJĄCEGO Z PROJEKTU BUDOWLANEGO.



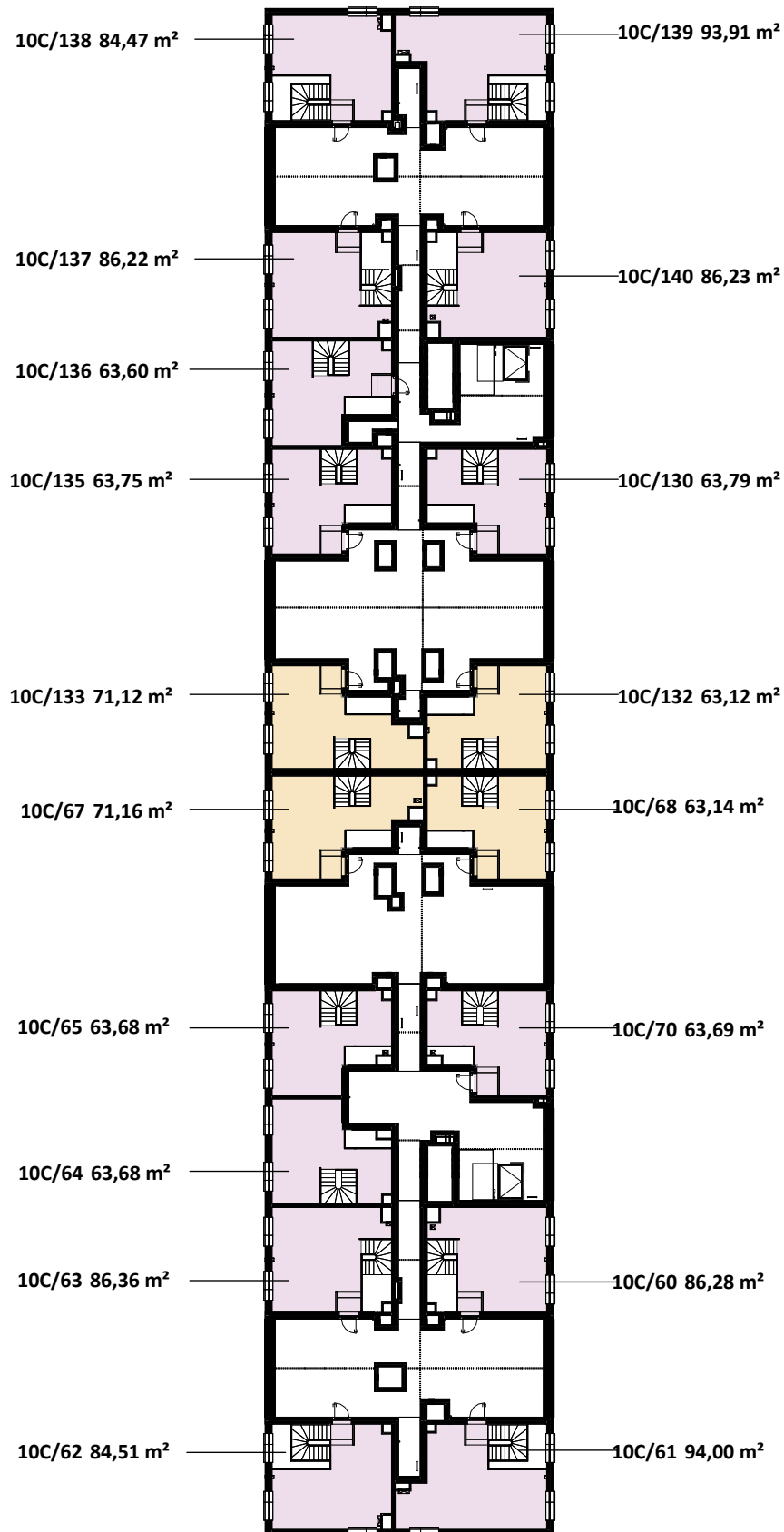
STRUKTURA MIESZKAŃ

- 1P - MIESZKANIE JEDNOPOKOJOWE
- 2P - MIESZKANIE DWUPOKOJOWE

BUDYNEK A segm. 1



- a. POWIERZCHNIE POMIESZCZEŃ PODANO W ŚWIETLE WYKOŃCZONYCH ŚCIAN. POWIERZCHNIE LICZONE WG NORMY PN-ISO 9836:2022-07. ZE WZGLĘDU NA TRWAJĄCE PRACE PROJEKTOWE POWIERZCHNIE MOGĄ ULEC ZMIANIE.
- b. KARTA KATALOGOWA POKAZUJE PRZYKŁADOWĄ ARANŻACJĘ I JEST PRZEDSTAWIONA TYLKO W CELACH PREZENTACJI, NIE STANOWI ZOBOWIĄZANIA UMOWNEGO.
- c. WYJŚCIE NA TARAS/LOGGIE/BALKON – MOŻLIWA RÓŻNICA POZIOMÓW.
- d. WYMIARY POMIESZCZEŃ, UKŁAD ŚCIAN, LOKALIZACJE PRZYBORÓW SANITARNYCH I INNE ZOSTAŁY PODANE NA PODSTAWIE PROJEKTU BUDOWLANEGO. W TOKU PRAC PROJEKTOWYCH I BUDOWLANYCH MOGĄ WYSTĄPIĆ ZMIANY NIEISTOTNE W STOSUNKU DO STANU WYNIKAJĄCEGO Z PROJEKTU BUDOWLANEGO.



STRUKTURA MIESZKAŃ

- 1P - MIESZKANIE JEDNOPOKOJOWE
- 2P - MIESZKANIE DWUPOKOJOWE

BUDYNEK A segm. 1



- a. POWIERZCHNIE POMIESZCZEŃ PODANO W ŚWIETLE WYKOŃCZONYCH ŚCIAN. POWIERZCHNIE LICZONE WG NORMY PN-ISO 9836:2022-07. ZE WZGLĘDU NA TRWAJĄCE PRACE PROJEKTOWE POWIERZCHNIE MOGĄ ULEC ZMIANIE.
- b. KARTA KATALOGOWA POKAZUJE PRZYKŁADOWĄ ARANŻACJĘ I JEST PRZEDSTAWIONA TYLKO W CELACH PREZENTACJI, NIE STANOWI ZOBOWIĄZANIA UMOWNEGO.
- c. WYJŚCIE NA TARAS/LOGGIĘ/BALKON – MOŻLIWA RÓŻNICA POZIOMÓW.
- d. WYMIARY POMIESZCZEŃ, UKŁAD ŚCIAN, LOKALIZACJE PRZYBORÓW SANITARNYCH I INNE ZOSTAŁY PODANE NA PODSTAWIE PROJEKTU BUDOWLANEGO. W TOKU PRAC PROJEKTOWYCH I BUDOWLANYCH MOGĄ WYSTĄPIĆ ZMIANY NIEISTOTNE W STOSUNKU DO STANU WYNIKAJĄCEGO Z PROJEKTU BUDOWLANEGO.

10D/1 73,87 m²

10D/2 39,62 m²

10D/3 61,66 m²

10D/24 50,86 m²




10D/25 50,19 m²

10D/46 60,85 m²

10D/47 39,57 m²

10D/48 73,85 m²

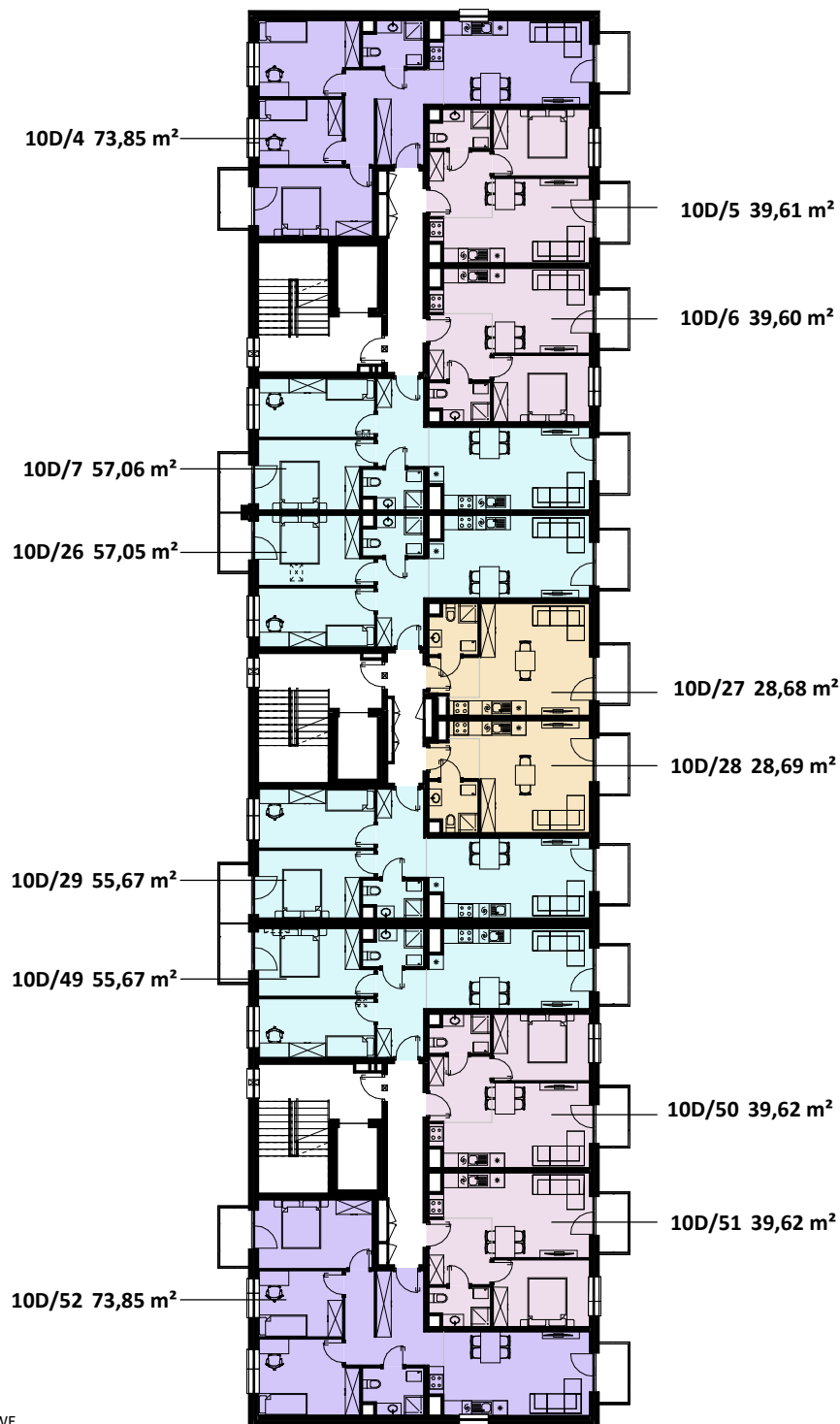
STRUKTURA MIESZKAŃ

-  2P - MIESZKANIE DWUPOKOJOWE
-  3P - MIESZKANIE TRZYPOKOJOWE
-  4P - MIESZKANIE CZTEROPOKOJOWE

BUDYNEK A segm. 2



- a. POWIERZCHNIE POMIESZCZEŃ PODANO W ŚWIETLE WYKOŃCZONYCH ŚCIAN. POWIERZCHNIE LICZONE WG NORMY PN-ISO 9836:2022-07. ZE WZGLĘDU NA TRWAJĄCE PRACE PROJEKTOWE POWIERZCHNIE MOGĄ ULEC ZMIANIE.
- b. KARTA KATALOGOWA POKAZUJE PRZYKŁADOWĄ ARANŻACJĘ I JEST PRZEDSTAWIONA TYLKO W CELACH PREZENTACJI, NIE STANOWI ZOBOWIĄZANIA UMOWNEGO.
- c. WYJŚCIE NA TARAS/LOGGIĘ/BALKON – MOŻLIWA RÓŻNICA POZIOMÓW.
- d. WYMIARY POMIESZCZEŃ, UKŁAD ŚCIAN, LOKALIZACJE PRZYBORÓW SANITARNYCH I INNE ZOSTAŁY PODANE NA PODSTAWIE PROJEKTU BUDOWLANEGO. W TOKU PRAC PROJEKTOWYCH I BUDOWLANYCH MOGĄ WYSTĄPIĆ ZMIANY NIEISTOTNE W STOSUNKU DO STANU WYNIKAJĄCEGO Z PROJEKTU BUDOWLANEGO.



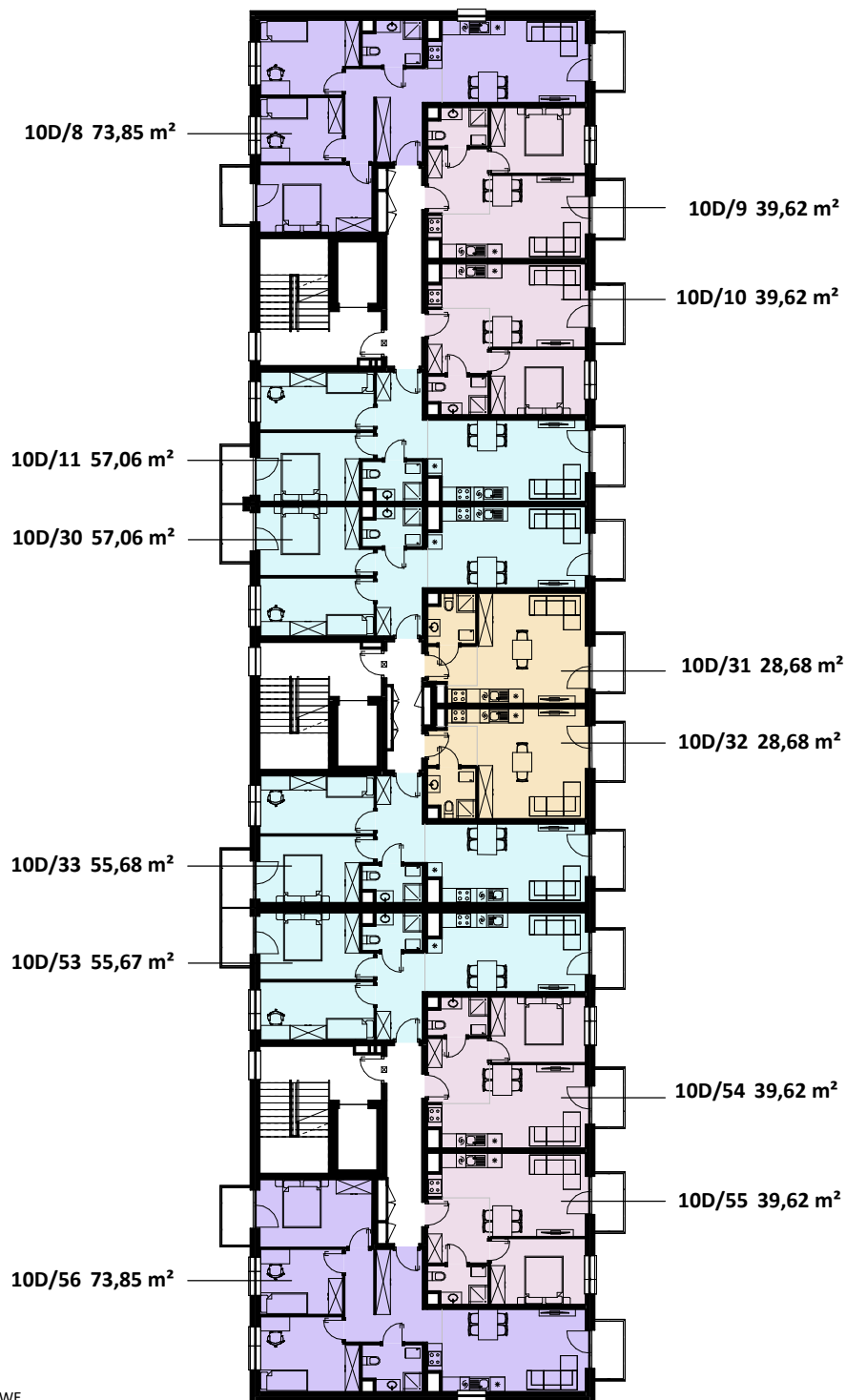
STRUKTURA MIESZKAŃ

- 1P - MIESZKANIE JEDNOPOKOJOWE
- 2P - MIESZKANIE DWUPOKOJOWE
- 3P - MIESZKANIE TRZYPOKOJOWE
- 4P - MIESZKANIE CZTEROPOKOJOWE

BUDYNEK A segm. 2



- a. POWIERZCHNIE POMIESZCZEŃ PODANO W ŚWIETLE WYKOŃCZONYCH ŚCIAN. POWIERZCHNIE LICZONE WG NORMY PN-ISO 9836:2022-07. ZE WZGLĘDU NA TRWAJĄCE PRACE PROJEKTOWE POWIERZCHNIE MOGĄ ULEC ZMIANIE.
- b. KARTA KATALOGOWA POKAZUJE PRZYKŁADOWĄ ARANŻACJĘ I JEST PRZEDSTAWIONA TYLKO W CELACH PREZENTACJI, NIE STANOWI ZOBOWIĄZANIA UMOWNEGO.
- c. WYJŚCIE NA TARAS/LOGGIĘ/BALKON – MOŻLIWA RÓŻNICA POZIOMÓW.
- d. WYMIARY POMIESZCZEŃ, UKŁAD ŚCIAN, LOKALIZACJE PRZYBORÓW SANITARNYCH I INNE ZOSTAŁY PODANE NA PODSTAWIE PROJEKTU BUDOWLANEGO. W TOKU PRAC PROJEKTOWYCH I BUDOWLANYCH MOGĄ WYSTĄPIĆ ZMIANY NIEISTOTNE W STOSUNKU DO STANU WYNIKAJĄCEGO Z PROJEKTU BUDOWLANEGO.



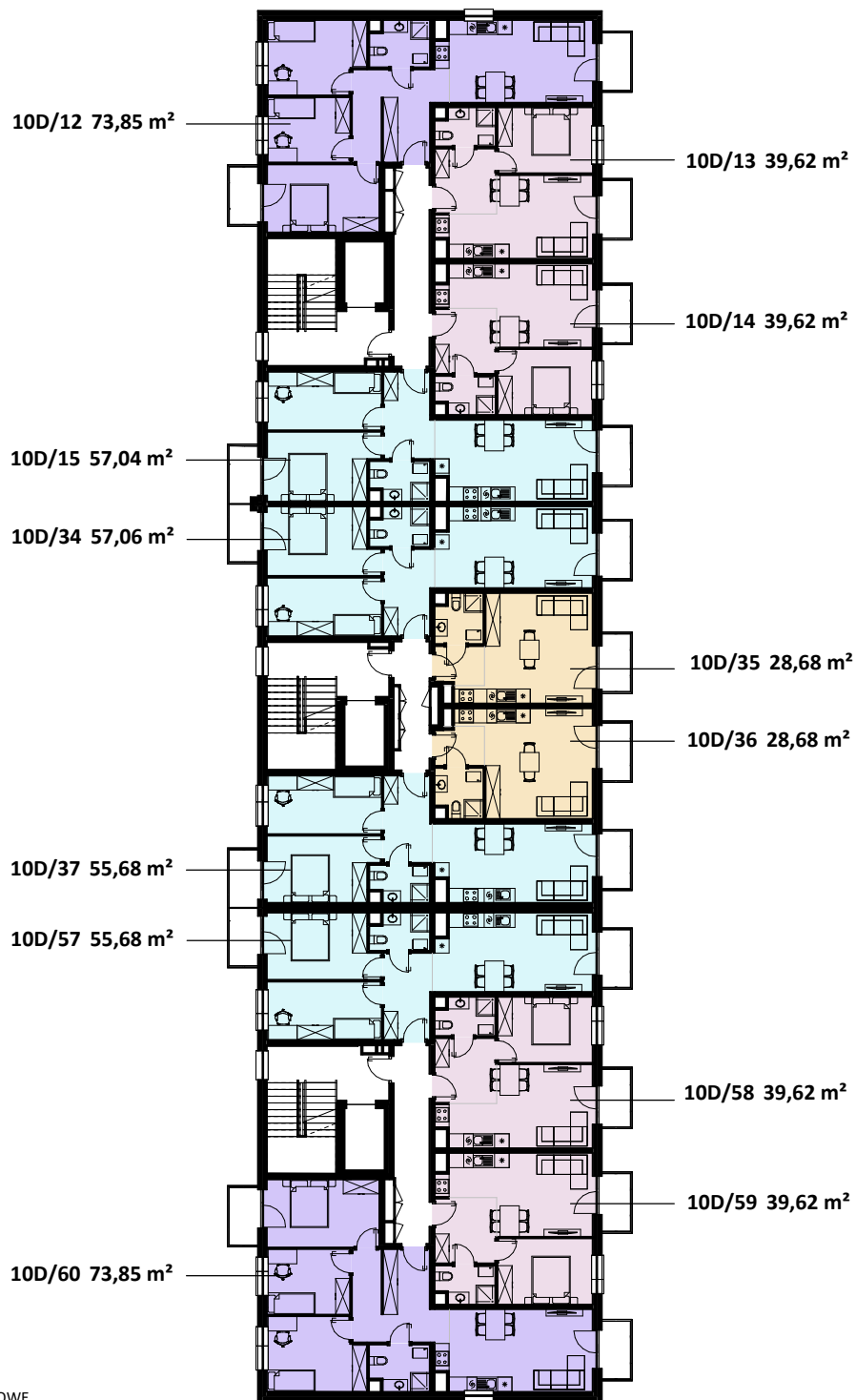
STRUKTURA MIESZKAŃ

- 1P - MIESZKANIE JEDNOPOKOJOWE
- 2P - MIESZKANIE DWUPOKOJOWE
- 3P - MIESZKANIE TRZYPOKOJOWE
- 4P - MIESZKANIE CZTEROPOKOJOWE

BUDYNEK A segm. 2



- a. POWIERZCHNIE POMIESZCZEŃ PODANO W ŚWIETLE WYKOŃCZONYCH ŚCIAN. POWIERZCHNIE LICZONE WG NORMY PN-ISO 9836:2022-07. ZE WZGLĘDU NA TRWAJĄCE PRACE PROJEKTOWE POWIERZCHNIE MOGĄ ULEC ZMIANIE.
- b. KARTA KATALOGOWA POKAZUJE PRZYKŁADOWĄ ARANŻACJĘ I JEST PRZEDSTAWIONA TYLKO W CELACH PREZENTACJI, NIE STANOWI ZOBOWIĄZANIA UMOWNEGO.
- c. WYJŚCIE NA TARAS/LOGGIĘ/BALKON – MOŻLIWA RÓŻNICA POZIOMÓW.
- d. WYMIARY POMIESZCZEŃ, UKŁAD ŚCIAN, LOKALIZACJE PRZYBORÓW SANITARNYCH I INNE ZOSTAŁY PODANE NA PODSTAWIE PROJEKTU BUDOWLANEGO. W TOKU PRAC PROJEKTOWYCH I BUDOWLANYCH MOGĄ WYSTĄPIĆ ZMIANY NIEISTOTNE W STOSUNKU DO STANU WYNIKAJĄCEGO Z PROJEKTU BUDOWLANEGO.



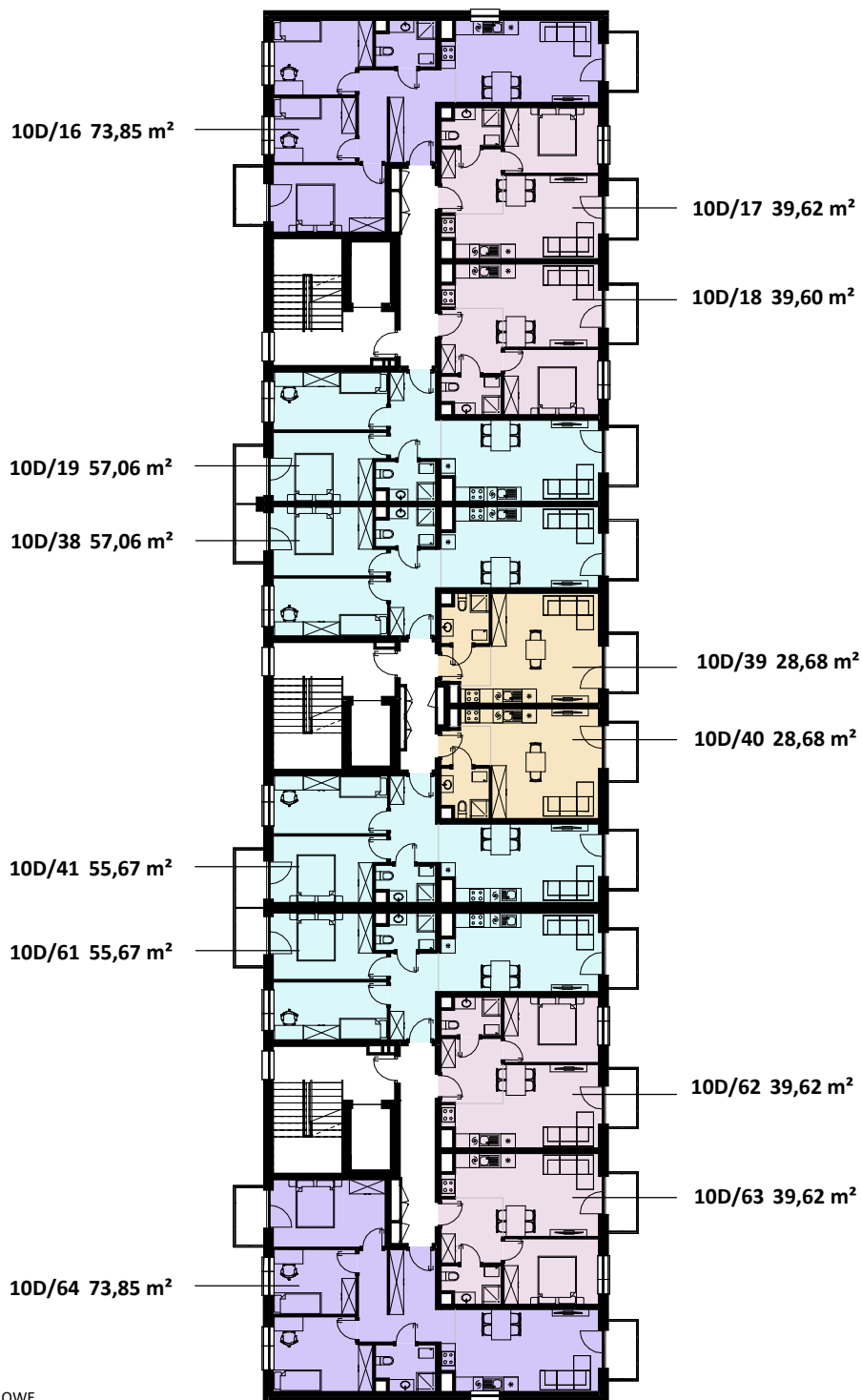
STRUKTURA MIESZKAŃ

- 1P - MIESZKANIE JEDNOPOKOJOWE
- 2P - MIESZKANIE DWUPOKOJOWE
- 3P - MIESZKANIE TRZYPOKOJOWE
- 4P - MIESZKANIE CZTEROPOKOJOWE

BUDYNEK A segm. 2



- a. POWIERZCHNIE POMIESZCZEŃ PODANO W ŚWIETLE WYKOŃCZONYCH ŚCIAN. POWIERZCHNIE LICZONE WG NORMY PN-ISO 9836:2022-07. ZE WZGLĘDU NA TRWAJĄCE PRACE PROJEKTOWE POWIERZCHNIE MOGĄ ULEC ZMIANIE.
- b. KARTA KATALOGOWA POKAZUJE PRZYKŁADOWĄ ARANŻACJĘ I JEST PRZEDSTAWIONA TYLKO W CELACH PREZENTACJI, NIE STANOWI ZOBOWIĄZANIA UMOWNEGO.
- c. WYJŚCIE NA TARAS/LOGGIĘ/BALKON – MOŻLIWA RÓŻNICA POZIOMÓW.
- d. WYMIARY POMIESZCZEŃ, UKŁAD ŚCIAN, LOKALIZACJE PRZYBORÓW SANITARNYCH I INNE ZOSTAŁY PODANE NA PODSTAWIE PROJEKTU BUDOWLANEGO. W TOKU PRAC PROJEKTOWYCH I BUDOWLANYCH MOGĄ WYSTĄPIĆ ZMIANY NIEISTOTNE W STOSUNKU DO STANU WYNIKAJĄCEGO Z PROJEKTU BUDOWLANEGO.



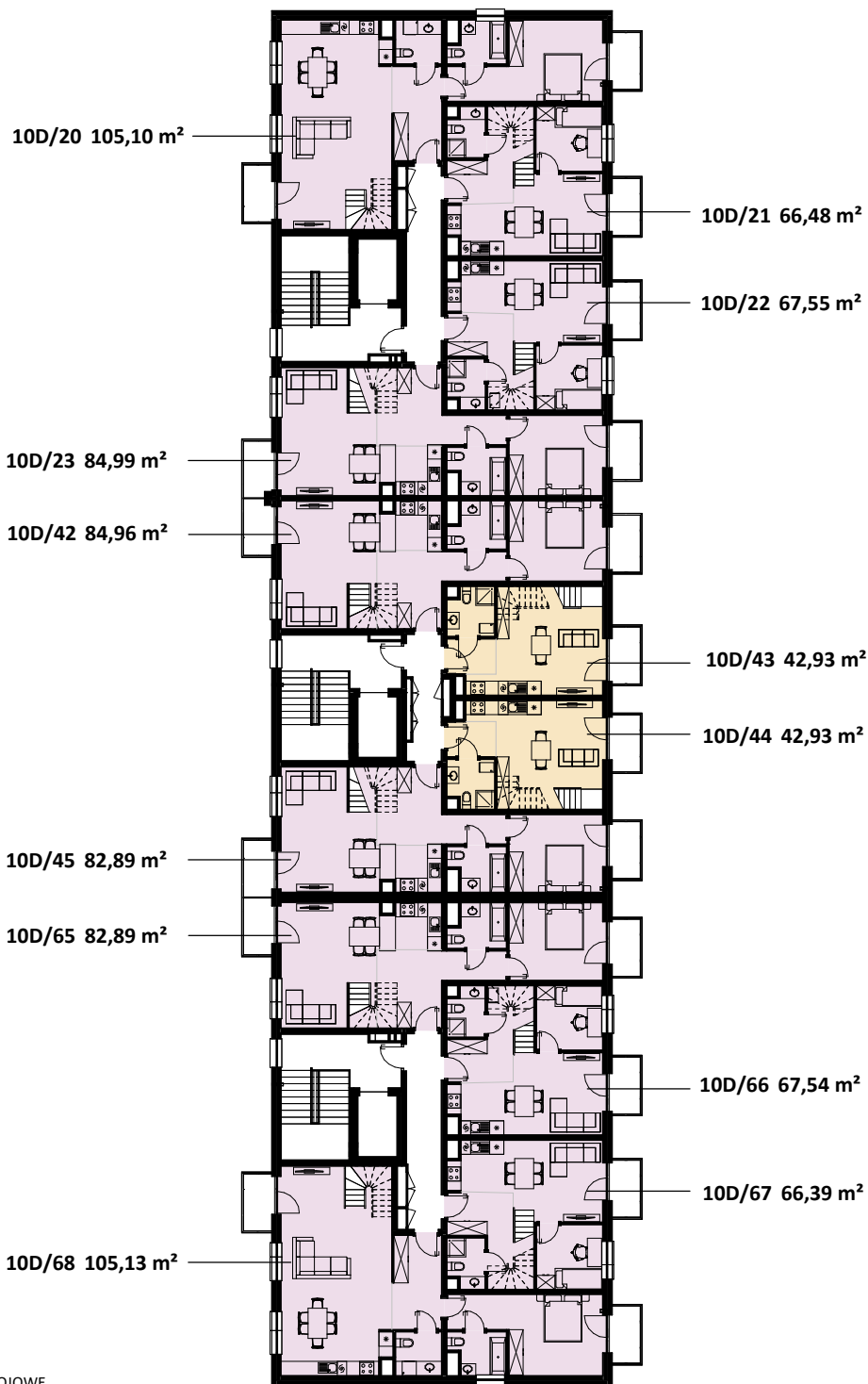
STRUKTURA MIESZKAŃ

- 1P - MIESZKANIE JEDNOPOKOJOWE
- 2P - MIESZKANIE DWUPOKOJOWE
- 3P - MIESZKANIE TRZYPOKOJOWE
- 4P - MIESZKANIE CZTEROPOKOJOWE

BUDYNEK A segm. 2



- a. POWIERZCHNIE POMIESZCZEŃ PODANO W ŚWIETLE WYKOŃCZONYCH ŚCIAN. POWIERZCHNIE LICZONE WG NORMY PN-ISO 9836:2022-07. ZE WZGLĘDU NA TRWAJĄCE PRACE PROJEKTOWE POWIERZCHNIE MOGĄ ULEC ZMIANIE.
- b. KARTA KATALOGOWA POKAZUJE PRZYKŁADOWĄ ARANŻACJĘ I JEST PRZEDSTAWIONA TYLKO W CELACH PREZENTACJI, NIE STANOWI ZOBOWIĄZANIA UMOWNEGO.
- c. WYJŚCIE NA TARAS/LOGGIĘ/BALKON – MOŻLIWA RÓŻNICA POZIOMÓW.
- d. WYMIARY POMIESZCZEŃ, UKŁAD ŚCIAN, LOKALIZACJE PRZYBORÓW SANITARNYCH I INNE ZOSTAŁY PODANE NA PODSTAWIE PROJEKTU BUDOWLANEGO. W TOKU PRAC PROJEKTOWYCH I BUDOWLANYCH MOGĄ WYSTĄPIĆ ZMIANY NIEISTOTNE W STOSUNKU DO STANU WYNIKAJĄCEGO Z PROJEKTU BUDOWLANEGO.



STRUKTURA MIESZKAŃ

- 1P - MIESZKANIE JEDNOPOKOJOWE
- 2P - MIESZKANIE DWUPOKOJOWE



BUDYNEK A segm. 2

- a. POWIERZCHNIE POMIESZCZEŃ PODANO W ŚWIETLE WYKOŃCZONYCH ŚCIAN. POWIERZCHNIE LICZONE WG NORMY PN-ISO 9836:2022-07. ZE WZGLĘDU NA TRWAJĄCE PRACE PROJEKTOWE POWIERZCHNIE MOGĄ ULEĆ ZMIANIE.
- b. KARTA KATALOGOWA POKAZUJE PRZYKŁADOWĄ ARANŻACJĘ I JEST PRZEDSTAWIONA TYLKO W CELACH PREZENTACJI, NIE STANOWI ZOBOWIĄZANIA UMOWNEGO.
- c. WYJŚCIE NA TARAS/LOGGIĘ/BALKON – MOŻLIWA RÓŻNICA POZIOMÓW.
- d. WYMIARY POMIESZCZEŃ, UKŁAD ŚCIAN, LOKALIZACJE PRZYBORÓW SANITARNYCH I INNE ZOSTAŁY PODANE NA PODSTAWIE PROJEKTU BUDOWLANEGO. W TOKU PRAC PROJEKTOWYCH I BUDOWLANYCH MOGĄ WYSTĄPIĆ ZMIANY NIEISTOTNE W STOSUNKU DO STANU WYNIKAJĄCEGO Z PROJEKTU BUDOWLANEGO.



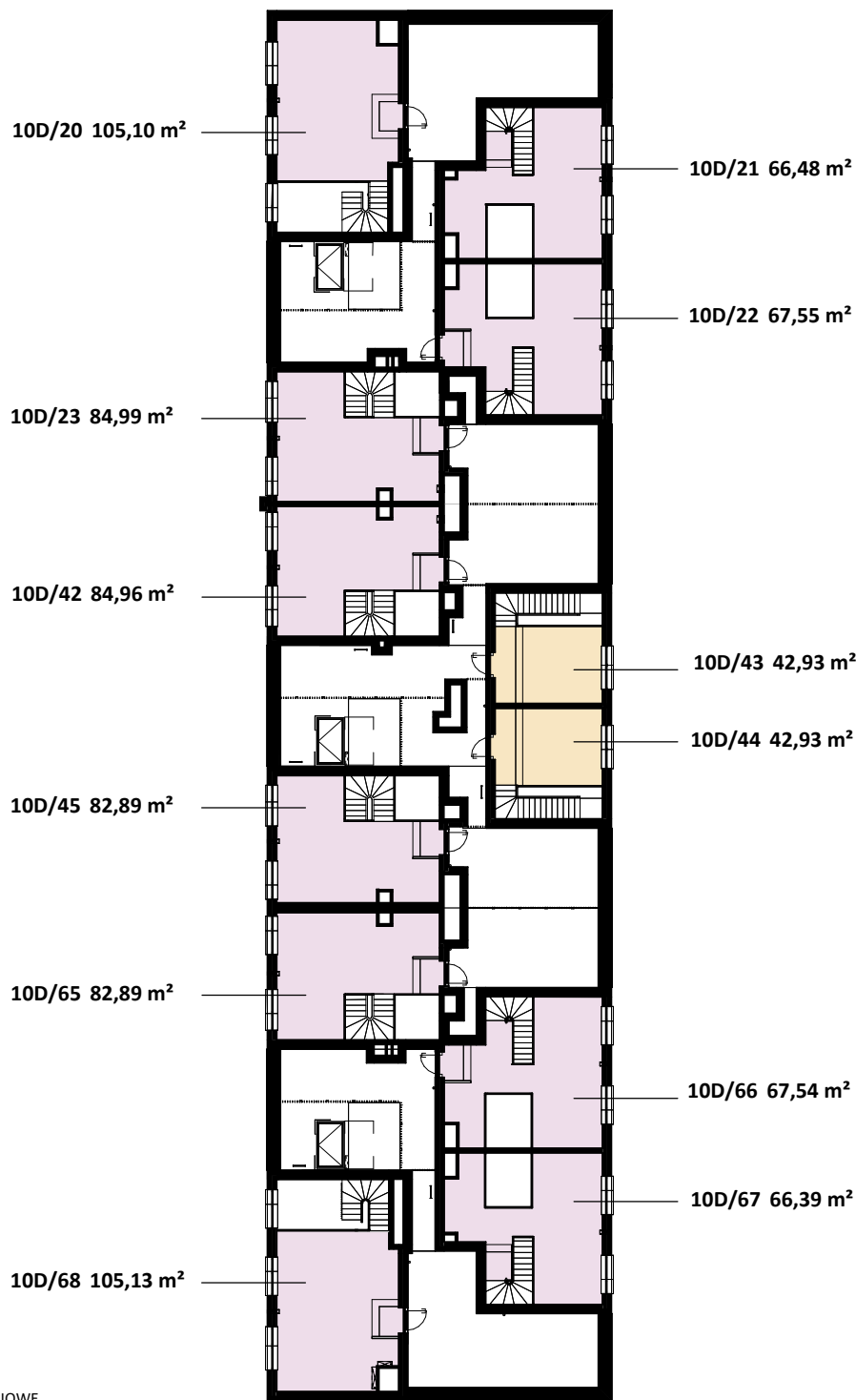
INWESTOR:



HM INWEST S.A.

HM INWEST S.A.
 ul. Stefana Czarnieckiego 4/2
 01-511 Warszawa
 +48 882 818 848
 poznan@grupainwest.pl
<https://jasielska8c.pl>

PIĘTRO +5



STRUKTURA MIESZKAŃ

- 1P - MIESZKANIE JEDNOPOKOJOWE
- 2P - MIESZKANIE DWUPOKOJOWE



BUDYNEK A segm. 2

- a. POWIERZCHNIE POMIESZCZEŃ PODANO W ŚWIETLE WYKOŃCZONYCH ŚCIAN. POWIERZCHNIE LICZONE WG NORMY PN-ISO 9836:2022-07. ZE WZGLĘDU NA TRWAJĄCE PRACE PROJEKTOWE POWIERZCHNIE MOGĄ ULEC ZMIANIE.
- b. KARTA KATALOGOWA POKAZUJE PRZYKŁADOWĄ ARANŻACJĘ I JEST PRZEDSTAWIONA TYLKO W CELACH PREZENTACJI, NIE STANOWI ZOBOWIĄZANIA UMOWNEGO.
- c. WYJŚCIE NA TARAS/LOGGIĘ/BALKON – MOŻLIWA RÓŻNICA POZIOMÓW.
- d. WYMIARY POMIESZCZEŃ, UKŁAD ŚCIAN, LOKALIZACJE PRZYBORÓW SANITARNYCH I INNE ZOSTAŁY PODANE NA PODSTAWIE PROJEKTU BUDOWLANEGO. W TOKU PRAC PROJEKTOWYCH I BUDOWLANYCH MOGĄ WYSTĄPIĆ ZMIANY NIEISTOTNE W STOSUNKU DO STANU WYNIKAJĄCEGO Z PROJEKTU BUDOWLANEGO.