

LEGENDA / OZNACZENIA NA RYSUNKACH:

	gniazdo zasilające
	gniazdo zasilające podwójne
	gniazdo zasilające (dwie puszki) sztyk poziomy
	gniazdo zasilające (dwie puszki) sztyk pionowy
	gniazdo zasilające + USB
	gniazdo zasilające IP44
	gniazdo USB
	gniazdo podwójne USB
	gniazdo telewizyjne
	gniazdo telefoniczne
	gniazdo internetowe
	siła 400V
	domofon
	tablica mieszkaniowa
	łącznik pojedynczy
	łącznik podwójny
	łącznik schodowy
	łącznik krzyżowy
	floorbox
	dzwonek
	wypust oświetleniowy sufitowy
	wypust oświetleniowy ścienny
1.2	oznaczenia obwodów
	ŚCIANA CERAMICZNA
	ŚCIANA ŻELBETOWA
	ŚCIANA ISTNIEJĄCA (brak informacji dotyczącej materiałów budowlanych)
	Istniejąca wentylacja

DECO ROOM

Inwestycja:

Jasielska 8C, Poznań, Lokal C 67

Tytuł arkusza:

INWENTARYZACJA

Numer arkusza:

1

Numer umowy:

Architekt prowadzący:

Agnieszka Zaranek, Elżbieta Czubaj

Skala:

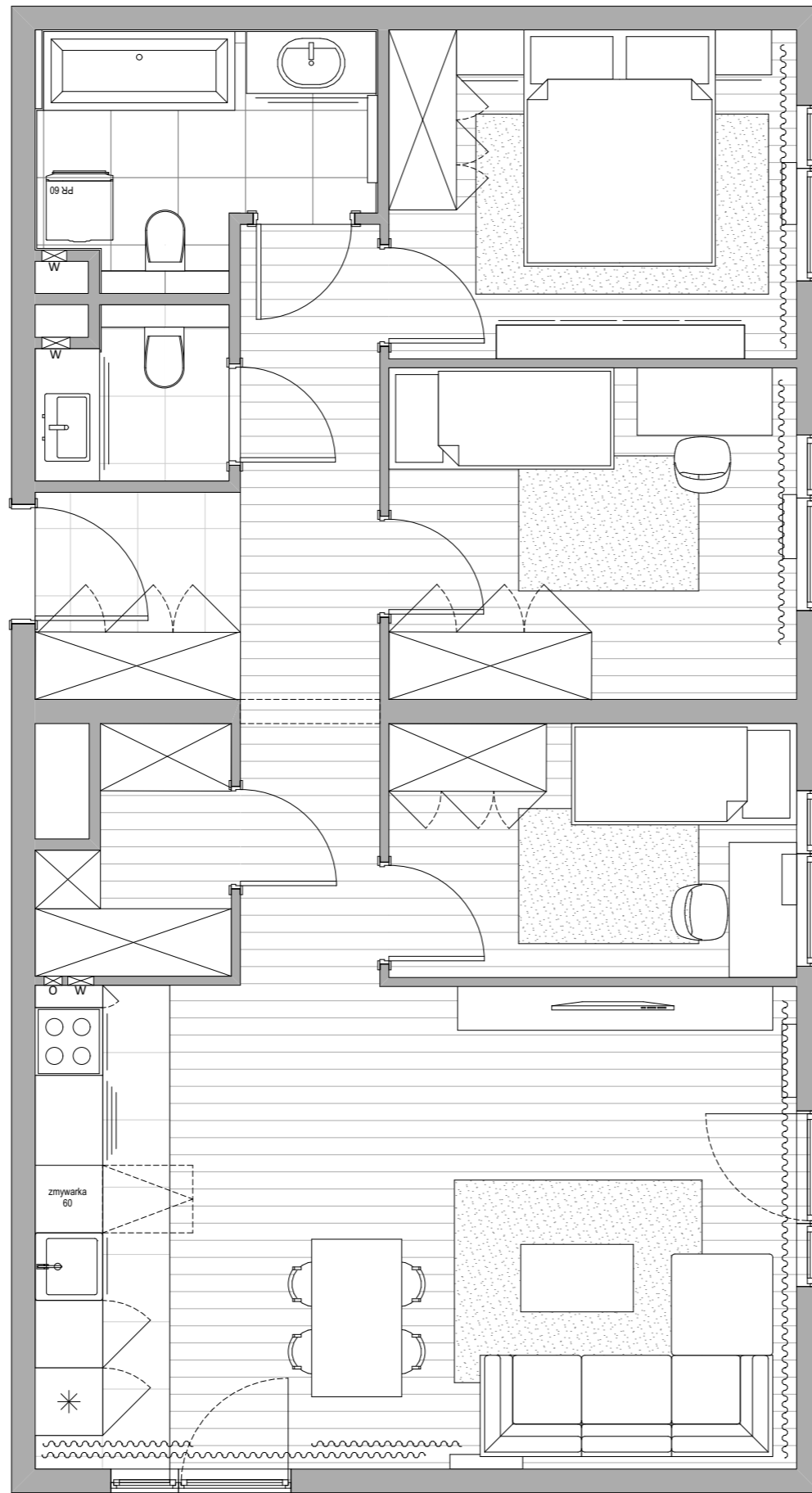
Data:

1:55

27.11.2024

Projekt wykonany na podstawie inwentaryzacji. Przed rozpoczęciem prac Wykonawca ma obowiązek zapoznać się z całą dokumentacją projektową oraz sprawdzić wymiary z rzeczywistością. W przypadku wątpliwości lub niezgodności z projektem należy skontaktować się z Autorem projektu. W sprawach nieujętych w projekcie Wykonawcę obowiązują przepisy zawarte w Polskiej Normie Budowlanej, sztuka i wiedza budowlana, szczególne warunki montażu zastosowanych materiałów. Wszystkie zmiany w projekcie mogą się odbywać tylko za zgodą Autora i po wcześniejszym powiadomieniu go drogą pisemną.

UWAGA! PRZED PRYZYSTĄPIENIEM DO PRAC NALEŻY ZAPOZNAĆ SIĘ Z OGÓLNYMI WYTYCZNYMI DO PRAC WYKOŃCZENIOWYCH ORAZ ZE STANDARDEM WYKOŃCZENIA PRAC ! WSZELKIE EWENTUALNE ROZBIĘŻNOŚCI I NIEŚCIŚNOŚCI W PROJEKCIE, NALEŻY NATYCHMIAST ZGŁOSIĆ DO ARCHITEKTA PROWADZĄCEGO PROJEKT.



DECO | ROOM

Investycja:

Jasielska 8C, Poznań, Lokal C 67

Tytuł arkusza:

UKŁAD FUNKCJONALNY

Numer arkusza:

2

Numer umowy:

Architekt prowadzący:

Agneszka Zaranek, Elżbieta Czubaj

Skala:

Data:

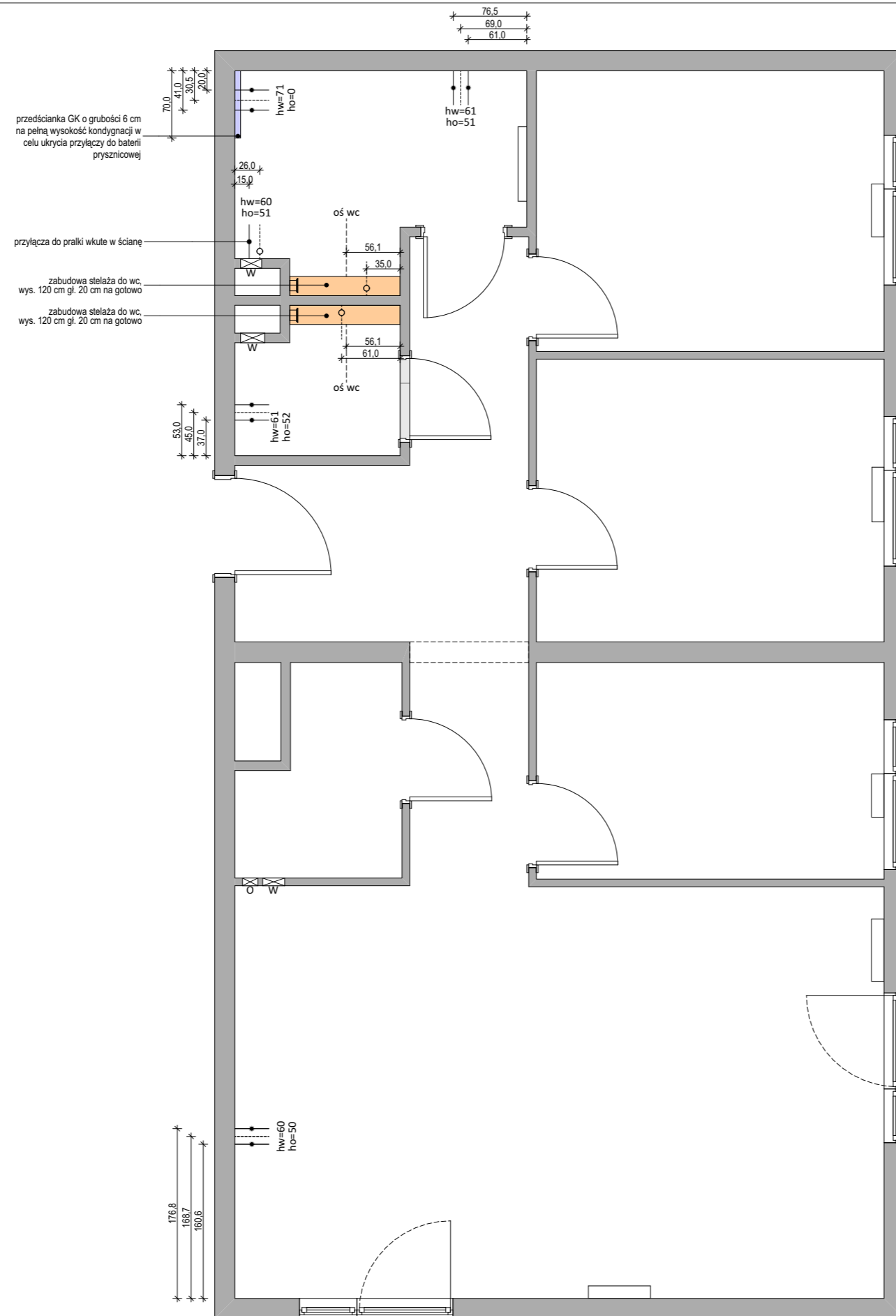
1:55

28.11.2024

Projekt wykonany na podstawie inwentaryzacji. Przed rozpoczęciem prac Wykonawca ma obowiązek zapoznać się z całą dokumentacją projektową oraz sprawdzić wymiary z rzeczywistością. W przypadku wątpliwości lub niezgodności z projektem należy skontaktować się z Autorem projektu. W sprawach nieujętych w projekcie Wykonawcę obowiązują przepisy zawarte w Polskiej Normie Budowlanej, sztuka i wiedza budowlana, szczególne warunki montażu zastosowanych materiałów. Wszystkie zmiany w projekcie mogą się odbywać tylko za zgodą Autora i po wcześniejszym powiadomieniu go drogą pisemną.

UWAGA! UKŁAD FUNKCJONALNY POWSTAŁ W OPARCIU O ZAAKCEPTOWANĄ KONCEPCJĘ. WSZELKIE ZMIANY W POŁOŻENIU ELEMENTÓW WYMAGAJĄCYCH WPROWADZANIA ZMIAN W BRANŻACH TAKICH JAK WOD-KAN, ELEKTRYKA ITP. NA PROJEKCIE I W TRAKCIE TRWANIA PRAC, POWINNY BYĆ NATYCHMIĄST ZGŁOSZONE DO ARCHITEKTA I KOORDYNATORA PROWADZĄCEGO PROJEKT!

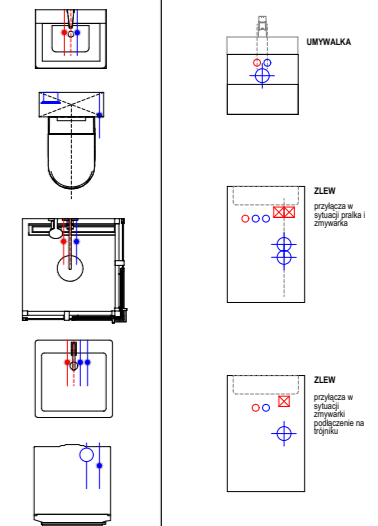
UWAGA! PRZED PRZYSTĄPIENIEM DO PRAC NALEŻY ZAPOZNAĆ SIĘ Z OGÓLNYMI WYTYCZNYMI DO PRAC WYKOŃCZENIOWYCH ORAZ ZE STANDARDEM WYKOŃCZENIA PRAC ! WSZELKIE EWENTUALNE ROZBIEŻNOŚCI I NIEŚCISŁOŚCI W PROJEKCIE, NALEŻY NATYCHMIĄST ZGŁOSIĆ DO ARCHITEKTA PROWADZĄCEGO PROJEKT.



LEGENDA / OZNACZENIA NA RYSUNKACH:

Schemat grzejnika na rzutach

SCHEMATY PODŁĄCZEŃ WOD-KAN



RYSUNEK ZAWIERA WYTTCZNE LOKALIZACYJNE DLA URZĄDZEŃ SANITARNYCH. OPRAĆOWANIE NIE JEST PROJEKTEM ANI CZĘŚCIĄ PROJEKTU INSTALACJI HYDRAULICZNEJ

UWAGA:
- wymiarowanie na rysunkach do osi zestawów (jeśli nie zantowano inaczej)
- wysokość punktów mierzona od posadzki w stanie wykończonym

- ISTNIEJĄCE
- DO LIKWIDACJI // DO PRZENIESIENIA
- NOWY PUNKT // PRZENIESIONY

DECO ROOM

Inwestycja:

Jasielska 8C, Poznań, Lokal C 67

Tytuł arkusza:

INSTALACJA WOD-KAN

Numer arkusza:

3

Numer umowy:

Architekt prowadzący:

Agnieszka Zaranek, Elżbieta Czubaj

Skala:

Data:

1:55

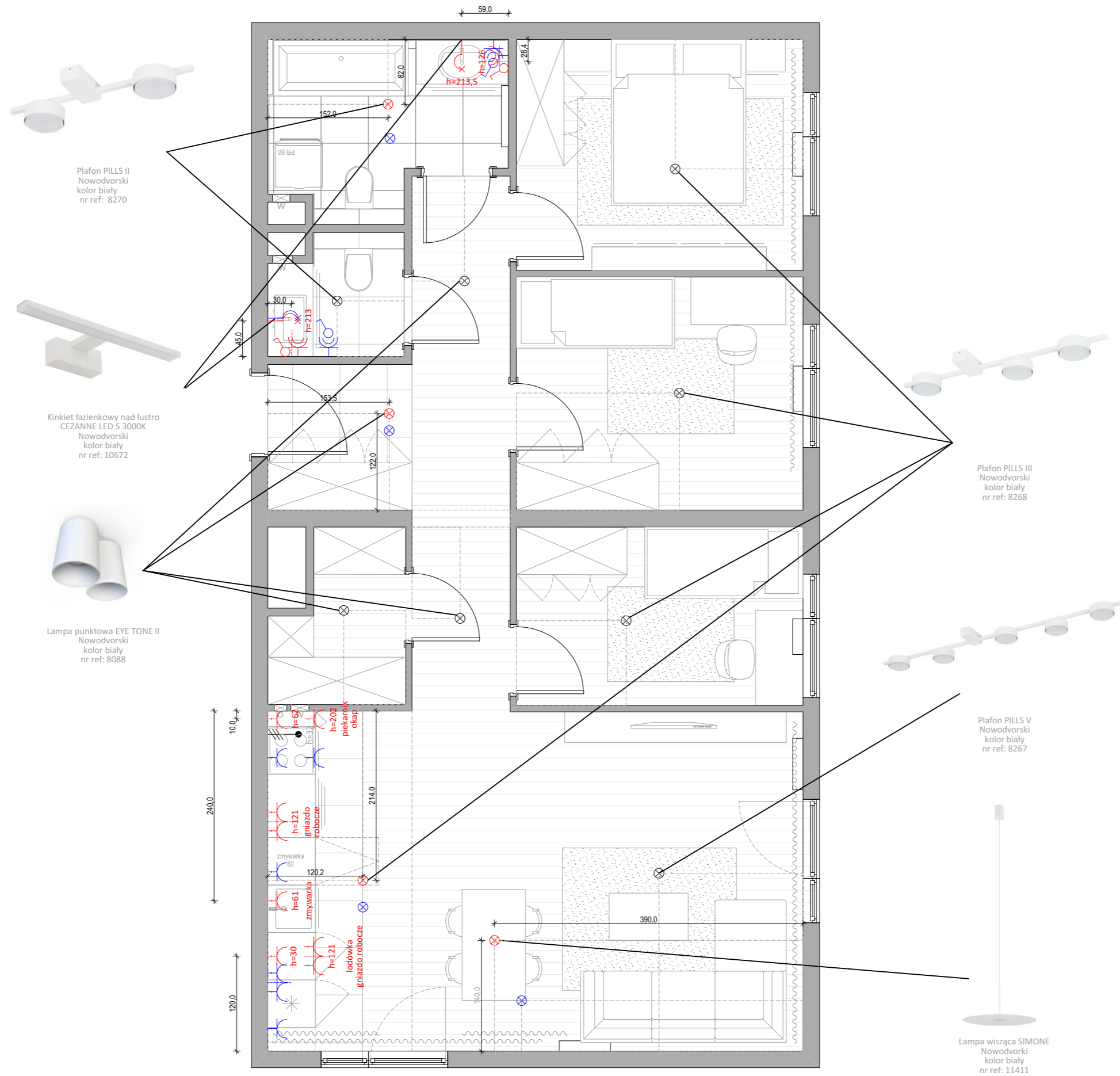
28.11.2024

Projekt wykonany na podstawie inwentaryzacji. Przed rozpoczęciem prac Wykonawca ma obowiązek zapoznać się z całą dokumentacją projektową oraz sprawdzić wymiary z rzeczywistością. W przypadku wątpliwości lub niezgodności z projektem należy skontaktować się z Autorem projektu. W sprawach nieujętych w projekcie Wykonawcę obowiązują przepisy zawarte w Polskiej Normie Budowlanej, sztuka i wiedza budowlana, szczególne warunki montażu zastosowanych materiałów. Wszystkie zmiany w projekcie mogą się odbywać tylko za zgodą Autora i po wcześniejszym powiadomieniu go drogą pisemną.

UWAGA! WYMIARY NA TYM RYSUNKU PROWADZONE SĄ DO ŚCIAN OTYNKOWANYCH PO WSTAWIENIU DRZWI, PRZED POŁOŻENIEM PŁYTEK ŚCIENNYCH I OKŁADZIN ŚCIENNYCH!

Ze względu na charakter prac wykończeniowych mogą wystąpić różnice wymiarowe między projektem, a pracami wykonanymi w wysokości 1-2 cm i nie mogą one być traktowane jako błąd wykonawczy. Różnice wymiarowe dostarczonych od producenta materiałów względem projektu również nie mogą być uznane jako błąd wykonawczy oraz projektowy. Projekt został wykonany na podstawie inwentaryzacji wykonanej na wys ok 1,2 m i wymiary odnoszą się do podanej wysokości.

UWAGA! PRZED PRZYSTĄPIENIEM DO PRAC NALEŻY ZAPOZNAĆ SIĘ Z OGÓLNYMI WYTTCZNYMI DO PRAC WYKOŃCZENIOWYCH ORAZ ZE STANDARDEM WYKOŃCZENIA PRAC ! WSZELKIE EWENTUALNE ROZBIEŻNOŚCI I NIEŚCIŚNOŚCI W PROJEKCIE, NALEŻY NATYCHMIAST ZGŁOSIĆ DO ARCHITEKTA PROWADZĄCEGO PROJEKT.



LEGENDA / OZNACZENIA NA RYSUNKACH:

	gniazdo zasilające
	gniazdo zasilające podwójne
	gniazdo zasilające (dwie puszki) sztyk poziomy
	gniazdo zasilające (dwie puszki) sztyk pionowy
	gniazdo zasilające + USB
	gniazdo zasilające IP44
	gniazda zasilające IP44 (dwie puszki) sztyk poziomy
	gniazdo USB
	gniazdo telewizyjne
	gniazdo telefoniczne
	gniazdo internetowe
	siła 400V
	domofon
	tablica mieszkaniowa
	łącznik pojedynczy
	łącznik podwójny
	łącznik schodowy
	łącznik krzyżowy
	floorbox
	dzwonek
	wypust oświetleniowy sufitowy
	wypust oświetleniowy ścienny
	transformator
	1, 2 oznaczenia obwodów
	zmiana położenia // nowy punkt
	likwidacja // przeniesienie punktu

RYSUNEK ZAWIERA WYTYCZNE LOKALIZACYJNE DLA URZĄDZEŃ ELEKTRYCZNYCH. OPRACOWANIE NIE JEST PROJEKTEM ANI CZĘŚCIĄ PROJEKTU INSTALACJI ELEKTRYCZNEJ.
 UWAGA:
 - wymiarowanie na rysunkach od osi zestawów (jeśli nie zanotowano inaczej)
 - wysokość punktów mierzona od posadzki w stanie wykonanym



Inwestycja:
 Jasielska 8C, Poznań, Lokal C 67

Tytuł arkusza:
PROJEKT OŚWIETLENIA

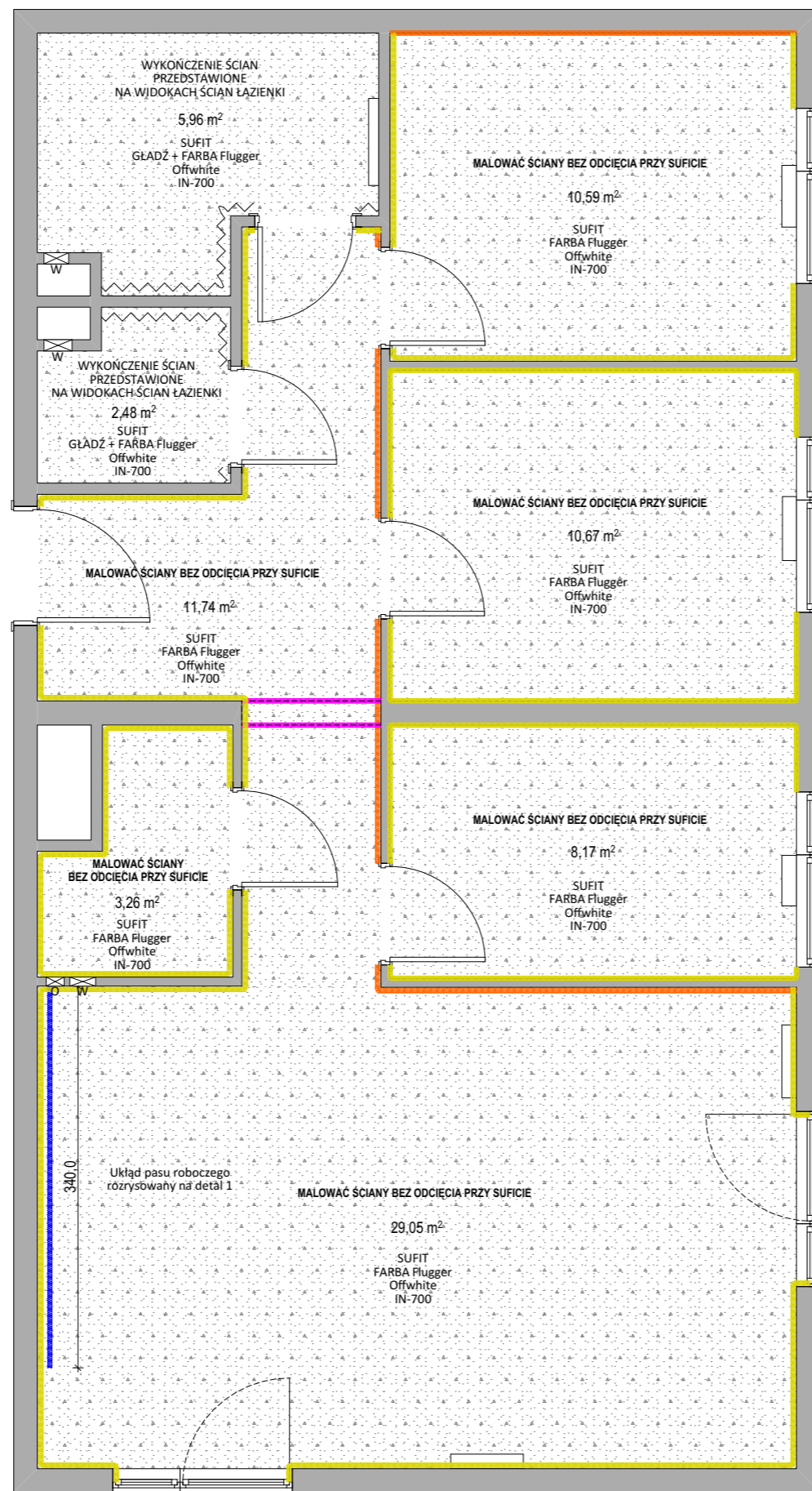
Numer arkusza:
4

Numer umowy: Architekt prowadzący:
 Agnieszka Zaranek, Elżbieta Czubaj

Skala: Data:
 1:55 28.11.2024

Projekt wykonany na podstawie inwentaryzacji. Przed rozpoczęciem prac Wykonawca ma obowiązek zapoznać się z całą dokumentacją projektową oraz sprawdzić wymiary z rzecznością. W przypadku wątpliwości lub niezgodności z projektem należy skontaktować się z Autorem projektu. W sprawach nieujętych w projekcie Wykonawcę obowiązują przepisy zawarte w Polskiej Normie Budowlanej, sztuka i wiedza budowlana, szczególne warunki montażu zastosowanych materiałów. Wszystkie zmiany w projekcie mogą się odbywać tylko za zgodą Autora i po wcześniejszym powiadomieniu go drogą pisemną.

UWAGA! WYMIARY NA TYM RYSUNKU PROWADZONE SĄ DO ŚCIAN OTYNKOWANYCH PO WSTAWIENIU DRZWI, PRZED POŁOŻENIEM PLYTEK ŚCIENNYCH I OKŁADZIN ŚCIENNYCH!
 Ze względu na charakter prac wykończeniowych mogą wystąpić różnice wymiarowe między projektem, a pracami wykonanymi w wysokości 1-2 cm i nie mogą one być traktowane jako błąd wykonawczy. Różnice wymiarowe dostarczonych od producenta materiałów względem projektu również nie mogą być uznane jako błąd wykonawczy oraz projektowy. Projekt został wykonany na podstawie inwentaryzacji wykonanej na wys ok 1,2 m i wymiary odnoszą się do podanej wysokości.
UWAGA! STANDARDOWA WYSOKOŚĆ GNIAZDA ZGODNIE Z POZOSTAŁYMI GNIAZDAMI WYKONANYMI PRZEZ DEWELOPERA OZNACZONYMI NA RYSUNKU. STANDARDOWA WYSOKOŚĆ WŁĄCZNIKA DO OŚWIETLENIA ZGODNIE Z POZOSTAŁYMI GNIAZDAMI WYKONANYMI PRZEZ DEWELOPERA OZNACZONYMI NA RYSUNKU. JEŚLI NA RYSUNKU NIE PODANO INACZEJ, PROSZĘ STOSOWAĆ POWYŻSZE WYMIARY. W PRZYPADKU WĄTPLIWOŚCI, LOKALIZACJĘ MOŻNA ODCZYTAĆ Z WIDOKU DANEJ ŚCIANY LUB SKONSULTOWAĆ Z ARCHITEKTEM / KOORDYNATOREM PROWADZĄCYM PROJEKT.
UWAGA! PRZED PRZYSTĄPIENIEM DO PRAC NALEŻY ZAPOZNAĆ SIĘ Z OGÓLNYMI WYTYCZNYMI DO PRAC WYKOŃCZENIOWYCH ORAZ ZE STANDARDEM WYKOŃCZENIA PRAC ! WSZELKIE EWENTUALNE ROZBIEŻNOŚCI I NIEŚCISŁOŚCI W PROJEKCIE, NALEŻY NATYCHMIAST ZGŁOSIĆ DO ARCHITEKTA PROWADZĄCEGO PROJEKT.



LEGENDA / OZNACZENIA NA RYSUNKACH:	
	GLADŹ w łazience wg. pakietu standard
	FARBA NCS S 1000-N
	FARBA NCS S 2500-N
	PAS PLYTEK w pasie roboczym, PLYTKA GRESOWA Otis White 59,8 X 59,8 (układana wg. widoku pasa technicznego)
	MALOWANIE SUFITU FARBA Flügger Offwhite IN-700
	belka malowana na kolor sufitu FARBA Flügger Offwhite IN-700

MALOWAĆ ŚCIANY BEZ ODCIĘCIA PRZY SUFICIE	
	FARBA Flügger Offwhite IN-700
	FARBA ścienna NCS S 1000-N
	FARBA ścienna NCS S 2500-N
	PLYTKA GRESOWA Otis white 59,8 X 59,8

DECO | ROOM

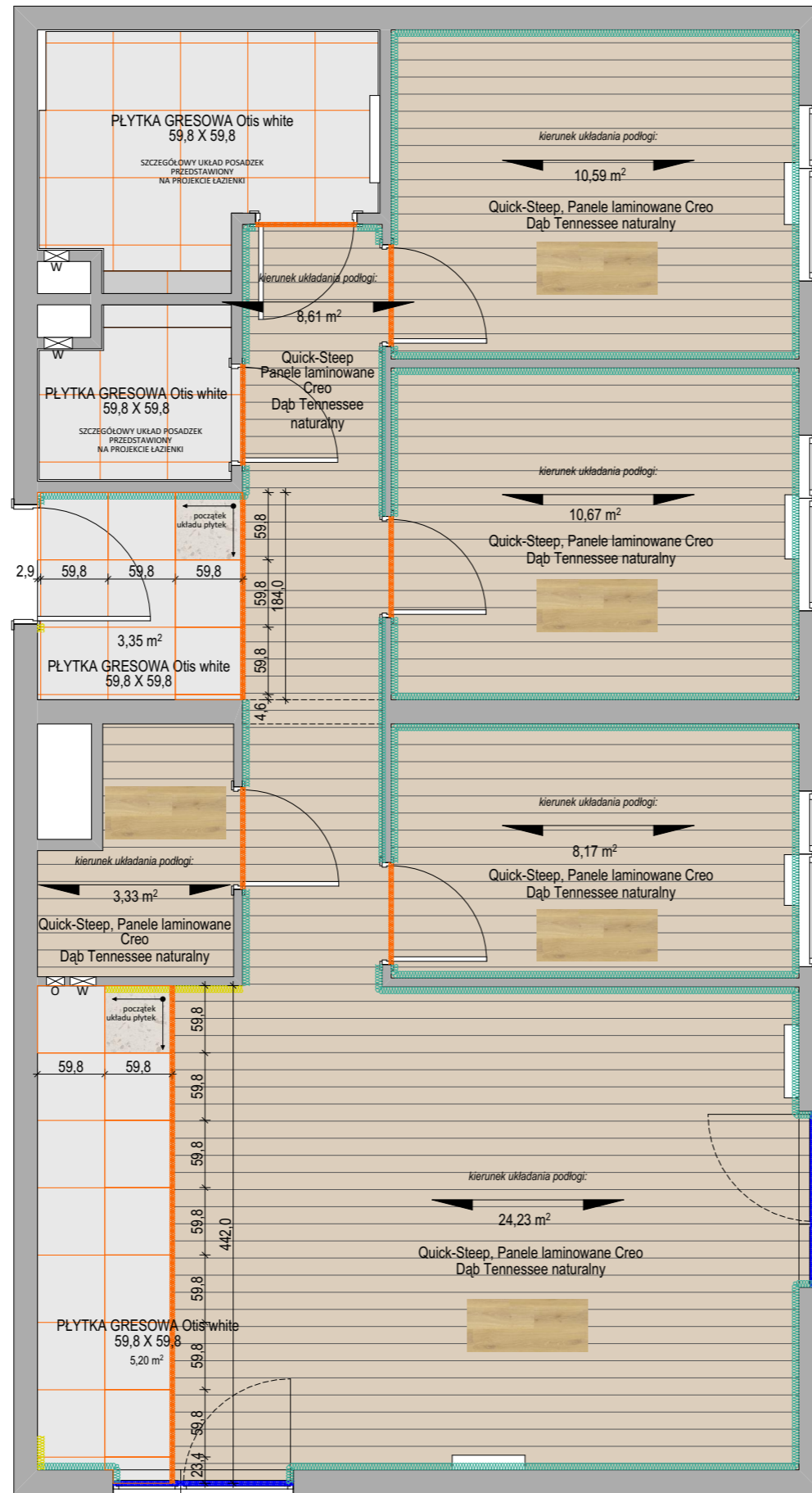
Inwestycja:	
Jasielska 8C, Poznań, Lokal C 67	
Tytuł arkusza:	
WYKONCZENIE ŚCIAN	
Numer arkusza:	
5	
Numer umowy:	Architekt prowadzący:
.....	Agnieszka Zaraneek, Elżbieta Czubaj
Skala:	Data:
1:55	27.11.2024

UWAGA! WYMIARY NA TYM RYSUNKU PROWADZONE SĄ DO ŚCIAN OTYNKOWANYCH PO WSTAWIENIU DRZWI, PRZED POŁOŻENIEM PŁYTEK ŚCIENNYCH I OKŁADZIN ŚCIENNYCH!

Ze względu na charakter prac wykończeniowych mogą wystąpić różnice wymiarowe między projektem, a pracami wykonanymi w wysokości 1-2 cm i nie mogą one być traktowane jako błąd wykonawczy. Różnice wymiarowe dostarczonych od producenta materiałów względem projektu również nie mogą być uznane jako błąd wykonawczy oraz projektowy. Projekt został wykonany na podstawie inwentaryzacji wykonanej na wys ok 1,2 m i wymiary odnoszą się do podanej wysokości.

UWAGA! PRZED PRZYSTĄPIENIEM DO PRAC NALEŻY ZAPOZNAĆ SIĘ Z OGÓLNYMI WYTTCZNYMI DO PRAC WYKOŃCZENIOWYCH ORAZ ZE STANDARDEM WYKOŃCZENIA PRAC ! WSZELKIE EWENTUALNE ROZBIEŻNOŚCI I NIEŚCISŁOŚCI W PROJEKCIE, NALEŻY NATYCHMIAST ZGŁOSIĆ DO ARCHITEKTA PROWADZĄCEGO PROJEKT.

Projekt wykonany na podstawie inwentaryzacji. Przed rozpoczęciem prac Wykonawca ma obowiązek zapoznać się z całą dokumentacją projektową oraz sprawdzić wymiary z rzeczywistością. W przypadku wątpliwości lub niezgodności z projektem należy skontaktować się z Autorem projektu. W sprawach nieujętych w projekcie Wykonawcę obowiązują przepisy zawarte w Polskiej Normie Budowlanej, sztuka i wiedza budowlana, szczególne warunki montażu zastosowanych materiałów. Wszystkie zmiany w projekcie mogą się odbywać tylko za zgodą Autora i po wcześniejszym powiadomieniu go drogą pisemną.

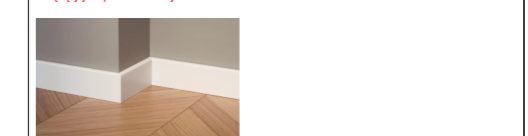


LEGENDA / OZNACZENIA NA RYSUNKACH:

Oznaczenie:	Opis:
	Należy zachować ciągłość fug, bez docinek
	Początek układania płytek (płytki startowa)
	PLYTKA GRESOWA Otis white 59,8 X 59,8
	Quick-Steep, Panele laminowane Creo Dąb Tennessee naturalny 1200 mm / 190 mm / 7 mm dt. / szer. / gr.
	Listwa przypodłogowa LAGRUS CLASSIC R5 h=8cm, biała Listwy docięte, nieprzyklejone, do zamontowania przez stolarza po pracach stolarskich
	Listwa przypodłogowa LAGRUS CLASSIC R5 h=8cm, biała Listwy przyklejone
	Łączenie podłóg
	Ćwierćwałek w kolorze w kolorze listwy

kierunek układania podłogi:

UWAGA! Układ desek / parkietu zarysowany jedynie w sposób symboliczny, orientacyjny. Wiązący jest punkt startowy układania desek.



Listwa przypodłogowa LAGRUS CLASSIC R5 h=80mm wykończenie białe RAL 9003



Quick-Steep, Panele laminowane Creo Dąb Tennessee naturalny



PLYTKA GRESOWA Otis white 59,8 X 59,8



Inwestycja:
 Jasielska 8C, Poznań, Lokal C 67

Tytuł arkusza:
WYKOŃCZENIE POSADZEK

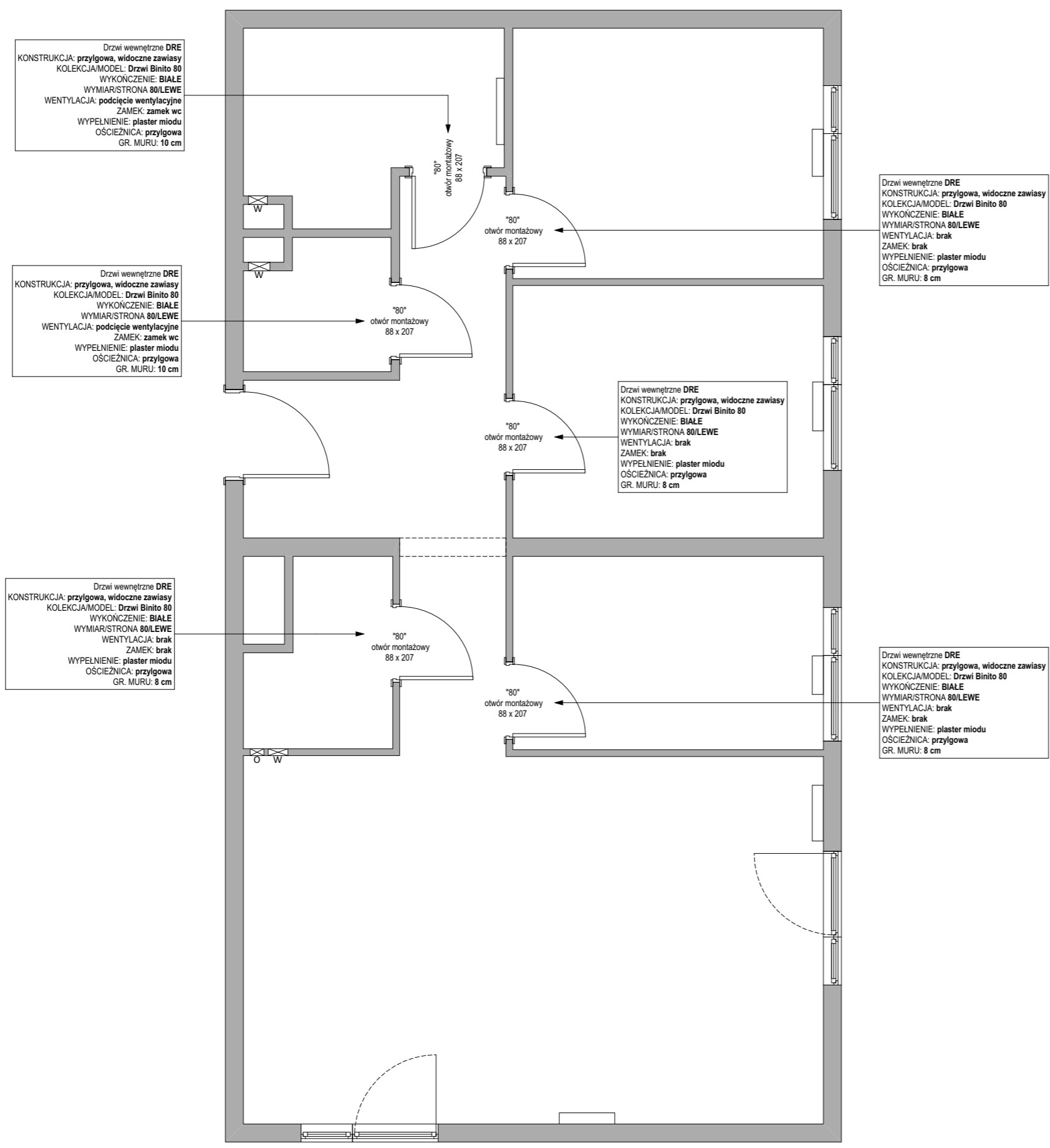
Numer arkusza:
6

Numer umowy: Architekt prowadzący:
 Agnieszka Zaranek, Elżbieta Czubaj

Skala: 1:55 Data: 28.11.2024

Projekt wykonany na podstawie inwentaryzacji. Przed rozpoczęciem prac Wykonawca ma obowiązek zapoznać się z całą dokumentacją projektową oraz sprawdzić wymiary z rzeczywistością. W przypadku wątpliwości lub niezgodności z projektem należy skontaktować się z Autorem projektu. W sprawach nieujętych w projekcie Wykonawcę obowiązują przepisy zawarte w Polskiej Normie Budowlanej, sztuka i wiedza budowlana, szczególne warunki montażu zastosowanych materiałów. Wszystkie zmiany w projekcie mogą się odbywać tylko za zgodą Autora i po wcześniejszym powiadomieniu go drogą pisemną.

UWAGA! WYMIARY NA TYM RYSUNKU PROWADZONE SĄ DO ŚCIAN OTYNKOWANYCH PO WSTAWIENIU DRZWI, PRZED POŁOŻENIEM PLYTEK ŚCIENNYCH I OKŁADZIN ŚCIENNYCH!
 LISTWY OPISANE NA PROJEKCIE JAKO "PRZYCIĘTE, NIEPRZYKLEJONE" ZOSTANĄ POZOSTAWIONE INWESTOROWI W LOKALU DO PRZYKLEJENIA WE WŁASNYM ZAKRESIE / LUB ZAKRESIE PRAC STOLARSKICH PO WYKONANIU MEBLI NA WYMIAR.
 UWAGA! Producenci płytek dopuszczają różnice w przebarwieniach pomiędzy płytkami. Płytki mogą różnić się odcieniami od płytek oglądanych w Showroomie lub na próbkach pokazywanych przez architekta. We wszelkich kwestiach spornych proszę o kontakt z architektem prowadzącym projekt. KIERUNEK DESKI/PANELI JEST ZGODNY Z KIERUNKIEM PADANIA PROMIENI SŁONECZNYCH WG. ZALECEŃ PRODUCENTA PODŁOGI.
 UWAGA! PRZED PRZYSTĄPIENIEM DO PRAC NALEŻY ZAPOZNAĆ SIĘ Z OGÓLNYMI WYTTCZNYMI DO PRAC WYKOŃCZENIOWYCH ORAZ ZE STANDARDEM WYKOŃCZENIA PRAC !
 WSZELKIE EWENTUALNE ROZBIEŻNOŚCI I NIEŚCIŚLOŚCI W PROJEKCIE, NALEŻY NATYCHMIĄST ZGŁOSIĆ DO ARCHITEKTA PROWADZĄCEGO PROJEKT.



OTWORY MONTAŻOWE (OD GOTOWEJ PODLOGI):

PORTA przylgowe: 70' 78/206 80' 88/206 90' 98/206	KERNO bezprzylgowe: 70' 766-806/2048-2068 80' 866-906/2048-2068 90' 966-1006/2048-2068
PORTA bezprzylgowe: 70' 80/206 80' 90/206 90' 100/206	KERNO Inverso: 70' 766-806/2070-2090 80' 866-906/2070-2090 90' 966-1006/2070-2090
PORTA rewersyjne: 70' 83/208 80' 93/208 90' 103/208	KERNO Podtynkowe ukryte: 70' 802-842/2066-2086 80' 902-942/2066-2086 90' 1002-1042/2066-2086
Porta Hide bezprzylgowe 70' 80/207 80' 90/207 90' 100/207	KERNO Podtynkowe ukryte inverso: 70' 802-842/2088-2108 80' 902-942/2088-2108 90' 1002-1042/2088-2108
Porta Hide przeciwp przylga 70' 80/208 80' 90/208 90' 100/208	Lagrus bezprzylgowe: 70' 79-83/207-209 80' 89-93/207-209 90' 99-103/207-209
DRE przylgowe: *70" 78x207 *80" 88x207 *90" 98x207	Lagrus rewersowe: 70' 79-83/208,5-210 80' 89-93/208,5-210 90' 99-103/208,5-210
DRE bezprzylgowe: *70" 81x208 *80" 91x208 *90" 101x208	
DRE rewersyjne: *70" 83x210,5 *80" 93x210,5 *90" 103x210,5	



METAL-BUD
klamka NOVA
z okrągłym cylindrem
do drzwi wewnętrznych
INOX stal nierdzewna

DRZWI WEWNĘTRZE
DRE Drzwi Binito 80
wykończenie w kolorze białym



Inwestycja:	
Jasielska 8C, Poznań, Lokal C 67	
Tytuł arkusza:	
STOLARKA DRZWIOWA	
Numer arkusza:	
7	
Numer umowy:	Architekt prowadzący:
.....	Agnieszka Zaranek, Elżbieta Czubaj
Skala:	Data:
1:55	28.11.2024

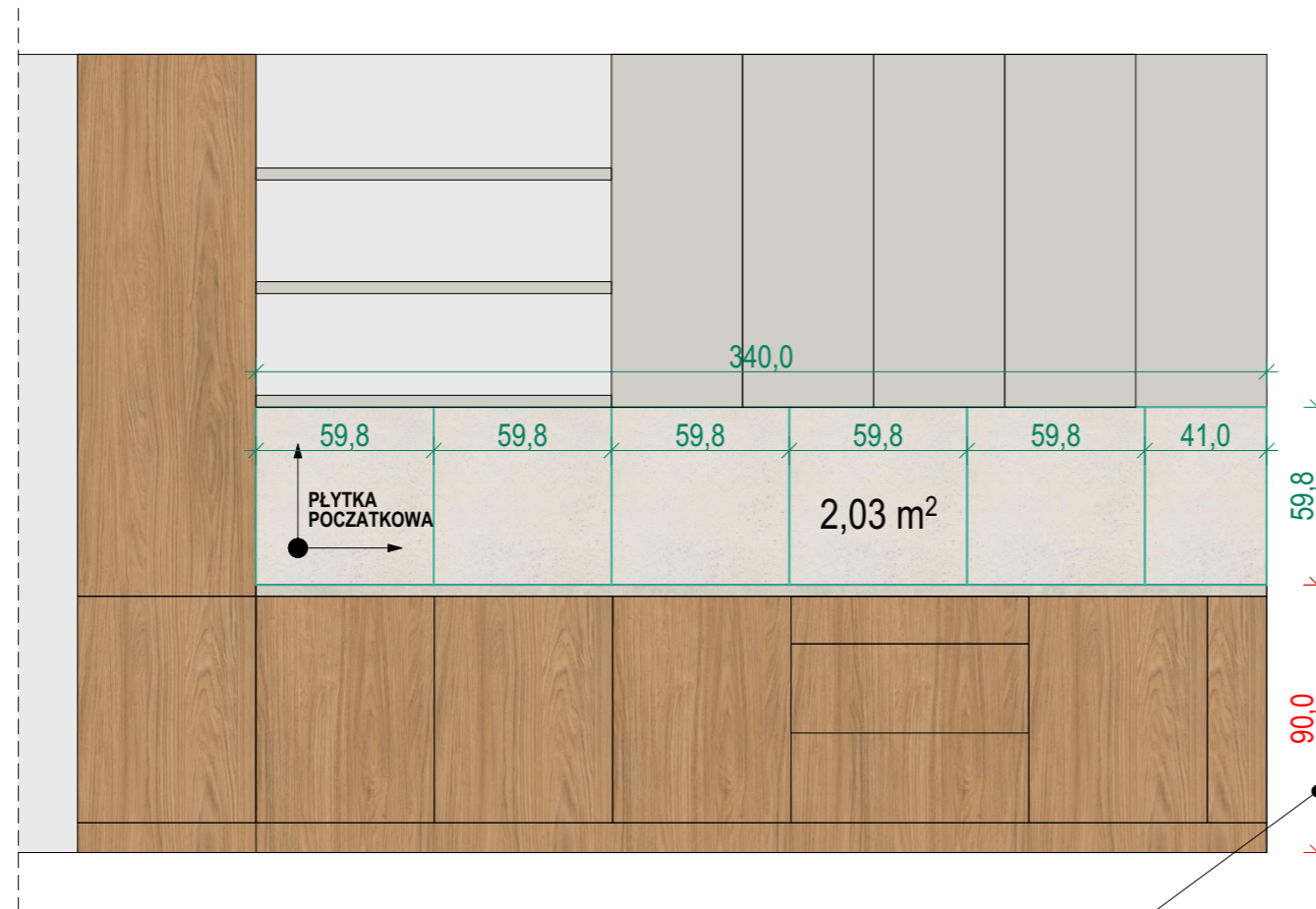
UWAGA! WYMIARY NA TYM RYSUNKU PROWADZONE SĄ DO ŚCIAN OTYNKOWANYCH PO WSTAWIENIU DRZWI, PRZED POŁOŻENIEM PŁYTEK ŚCIENNYCH I OKŁADZIN ŚCIENNYCH!

UWAGA! PRZED PRZYSTĄPIENIEM DO ZWĘŻANIA OTWORÓW NALEŻY SPRAWDZIĆ DOKŁADNE WYMAGANIA PRODUCENTA CO DO SZEROKOŚCI I WYSOKOŚCI DANEGO OTWORU DRZWIOWEGO! NALEŻY TEŻ DOKŁADNIE SPRAWDZIĆ SZEROKOŚĆ / WYMIAR ZAMÓWIONEGO SKRZYDŁA DRZWIOWEGO Z RYSUNKAMI!

UWAGA! PRZED PRZYSTĄPIENIEM DO PRAC NALEŻY ZAPOZNAĆ SIĘ Z OGÓLNYMI WYTTCZYMI DO PRAC WYKOŃCZENIOWYCH ORAZ ZE STANDARDEM WYKOŃCZENIA PRAC ! WSZELKIE EWENTUALNE ROZBIĘŻNOŚCI I NIEŚCISŁOŚCI W PROJEKCIE, NALEŻY NATYCHMIAST ZGŁOSIĆ DO ARCHITEKTA PROWADZĄCEGO PROJEKT.

Projekt wykonany na podstawie inwentaryzacji. Przed rozpoczęciem prac Wykonawca ma obowiązek zapoznać się z całą dokumentacją projektową oraz sprawdzić wymiary z rzeczywistością. W przypadku wątpliwości lub niezgodności z projektem należy skontaktować się z Autorem projektu. W sprawach nieujętych w projekcie Wykonawcę obowiązują przepisy zawarte w Polskiej Normie Budowlanej, sztuka i wiedza budowlana, szczególnie warunki montażu zastosowanych materiałów. Wszystkie zmiany w projekcie mogą się odbywać tylko za zgodą Autora i po wcześniejszym powiadomieniu go drogą pisemną.

PAS TECHNICZNY: DETAL 1



WYSOKOŚĆ OD WYKOŃCZONEJ PODŁOGI



PLYTKA GRESOWA Otis white
59,8 X 59,8

DECO | ROOM

Inwestycja:

Jasielska 8C, Poznań, Lokal C 67

Tytuł arkusza:

WIDOK: PAS TECHNICZNY // DETAL 01

Numer arkusza:

8

Numer umowy:

Architekt prowadzący:

.....

Agnieszka Zaraneek, Elżbieta Czubaj

Skala:

Data:

1:25

28.11.2024

Projekt wykonany na podstawie inwentaryzacji. Przed rozpoczęciem prac Wykonawca ma obowiązek zapoznać się z całą dokumentacją projektową oraz sprawdzić wymiary z rzeczywistością. W przypadku wątpliwości lub niezgodności z projektem należy skontaktować się z Autorem projektu. W sprawach nieujętych w projekcie Wykonawcę obowiązują przepisy zawarte w Polskiej Normie Budowlanej, sztuka i wiedza budowlana, szczególne warunki montażu zastosowanych materiałów. Wszystkie zmiany w projekcie mogą się odbywać tylko za zgodą Autora i po wcześniejszym powiadomieniu go drogą pisemną.

UWAGA! PRZED PRZYSTĄPIENIEM DO PRAC NALEŻY ZAPOZNAĆ SIĘ Z OGÓLNYMI WYTYCZNYMI DO PRAC WYKOŃCZENIOWYCH ORAZ ZE STANDARDEM WYKOŃCZENIA PRAC !
WSZELKIE EWENTUALNE ROZBIEŻNOŚCI I NIEŚCISŁOŚCI W PROJEKCIE, NALEŻY NATYCHMIĄST ZGŁOSIĆ DO ARCHITEKTA PROWADZĄCEGO PROJEKT.

	FARBA Scienna NCS S 1000-N		CERSANIT ZESTAW: MISKA ZAWIESZANA CARINA CLEANON, DESKA DUROPLASTOWA
	PLYTKA GRESOWA DOMINO Entina grey MAT 59,8 X 59,8		CERSANIT STELAZ PODTYNKOWY AQUA 50 MECH QF K97-525
	PLYTKA GRESOWA Otis white 59,8 X 59,8		PRZYCISK SPLUKUJĄCY LUNA BY CERSANIT CHROM BŁYSZCZĄCY K97-449
	GROHE Eurosmart Cosmopolitan Bateria umywalkowa, Rozmiar M chrom nr ref: 23325000		
	CERSANIT UMYWALKA CASPIA OVAL 60 Kod produktu K11-0099		
	CERSANIT WANNA PROSTOKĄTNA OCTAVIA 170x70 Kod produktu S301-253		
	GROHE Eurosmart Cosmopolitan Jednouchwyłowa bateria wannowa Kod produktu 32831000		
	GROHE Tempesta Cosmopolitan 100 Zestaw prysznicowy Kod produktu 26084002		

DECO | ROOM

Inwestycja:

Jasielska 8C, Poznań, Lokal C 67

Tytuł arkusza:

SPECYFIKACJA MATERIAŁÓW

Numer arkusza:

9

Numer umowy:

Architekt prowadzący:

.....

Agnieszka Zaranek, Elżbieta Czubaj

Skala:

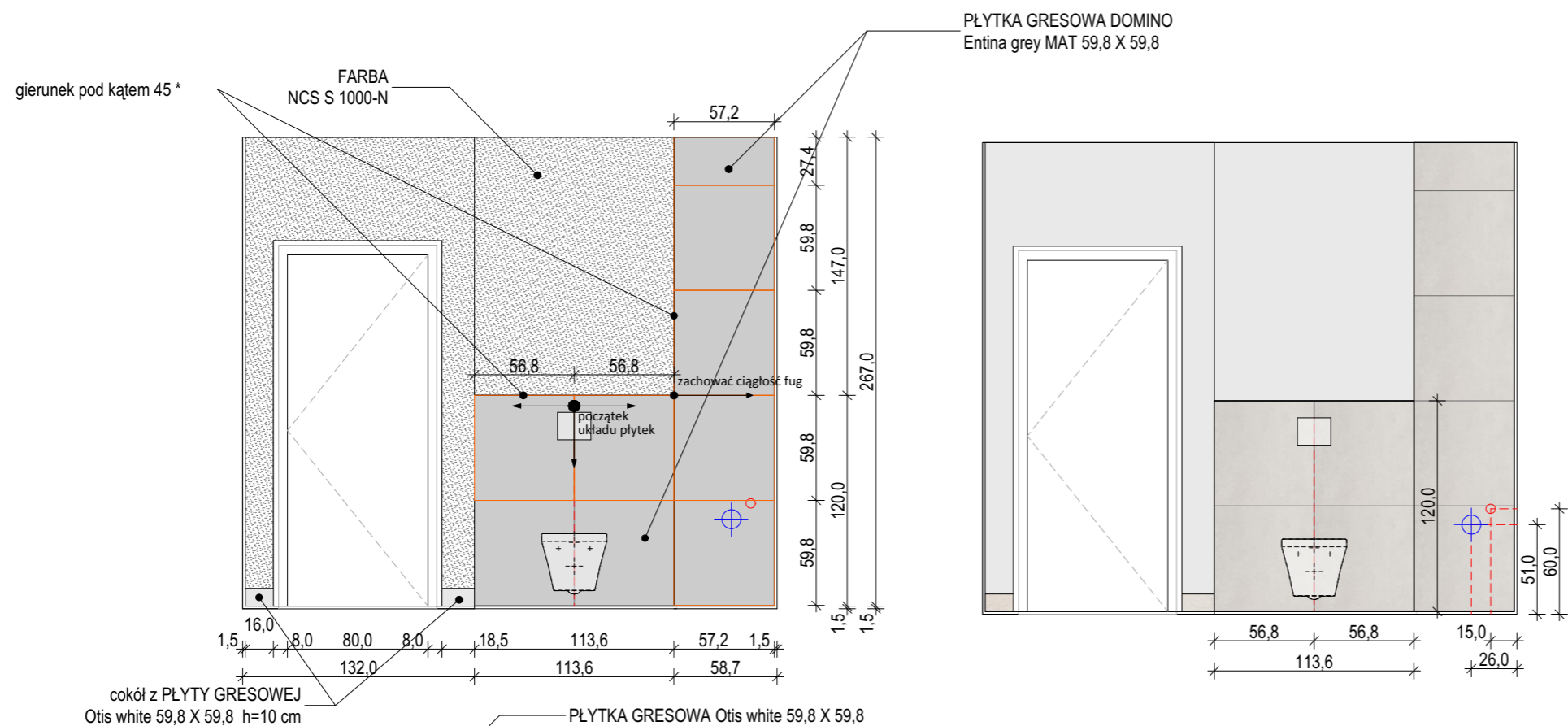
Data:

1:58,12

27.11.2024

Projekt wykonany na podstawie inwentaryzacji. Przed rozpoczęciem prac Wykonawca ma obowiązek zapoznać się z całą dokumentacją projektową oraz sprawdzić wymiary z rzeczywistością. W przypadku wątpliwości lub niezgodności z projektem należy skontaktować się z Autorem projektu. W sprawach nieujętych w projekcie Wykonawcę obowiązują przepisy zawarte w Polskiej Normie Budowlanej, sztuka i wiedza budowlana, szczególne warunki montażu zastosowanych materiałów. Wszystkie zmiany w projekcie mogą się odbywać tylko za zgodą Autora i po wcześniejszym powiadomieniu go drogą pisemną.

UWAGA! PRZED PRZYSTĄPIENIEM DO PRAC NALEŻY ZAPOZNAĆ SIĘ Z OGÓLNYMI WYTYCZNYMI DO PRAC WYKOŃCZENIOWYCH ORAZ ZE STANDARDEM WYKOŃCZENIA PRAC !
WSZELKIE EWENTUALNE ROZBIEŻNOŚCI I NIEŚCISŁOŚCI W PROJEKCIE, NALEŻY NATYCHMIAST ZGŁOSIĆ DO ARCHITEKTA PROWADZĄCEGO PROJEKT.



LEGENDA / OZNACZENIA NA RYSUNKACH:

	FARBA ŚCIENNA NCS S 1000-N
	PŁYTKA GRESOWA DOMINO Entina grey MAT 59,8 X 59,8
	PŁYTKA GRESOWA Otis white 59,8 X 59,8
	Zachować ciągłość fug
	Początek układania płytek

	FARBA Ścienna NCS S 1000-N
	PŁYTKA GRESOWA DOMINO Entina grey MAT 59,8 X 59,8
	PŁYTKA GRESOWA Otis white 59,8 X 59,8

CERAMIKA

CERSANIT UMYWALKA CASPIA OVAL 60
Kod produktu K11-0099

CERSANIT ZESTAW: MISKA ZAWIESZANA CARINA CLEANON, DESKA DUROPLASTOWA

CERSANIT WANNA PROSTOKĄTNA OCTAVIA 170x70
Kod produktu S301-253



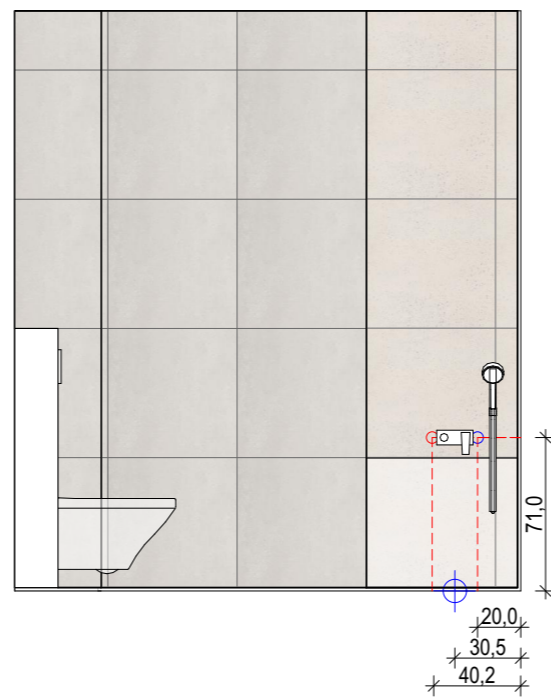
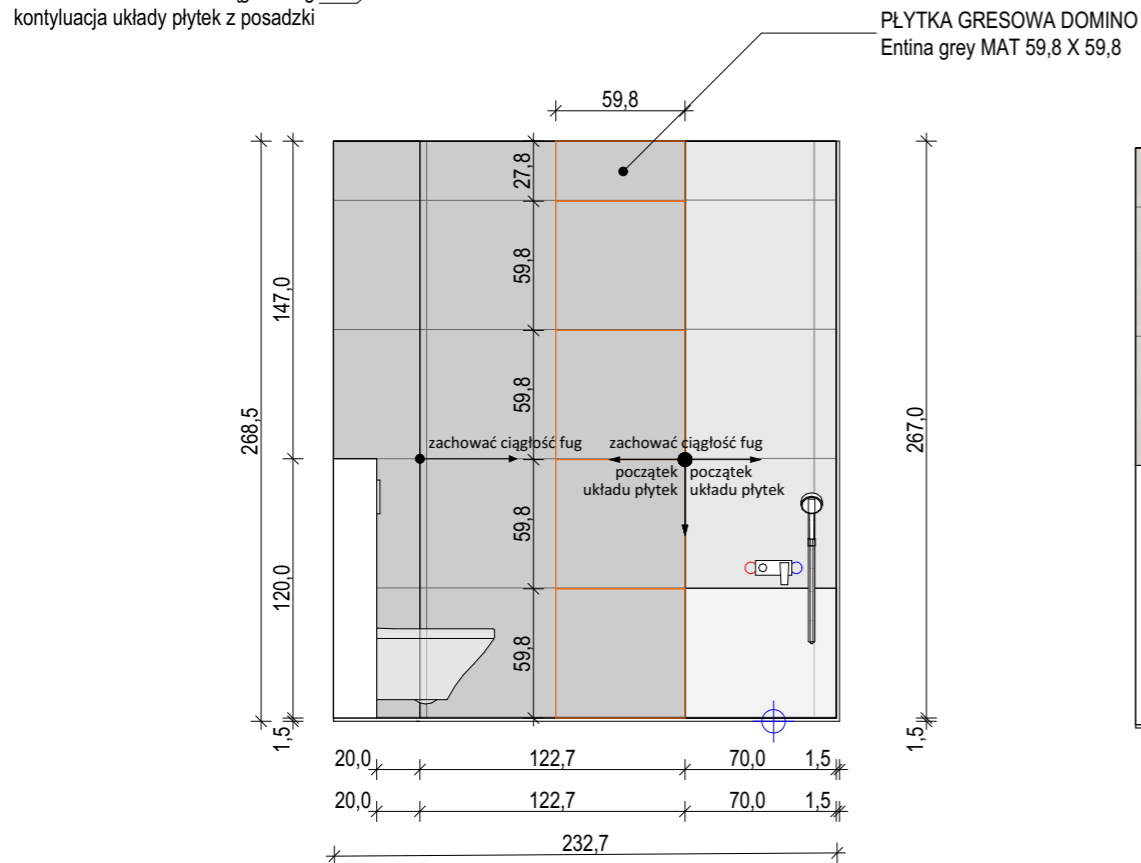
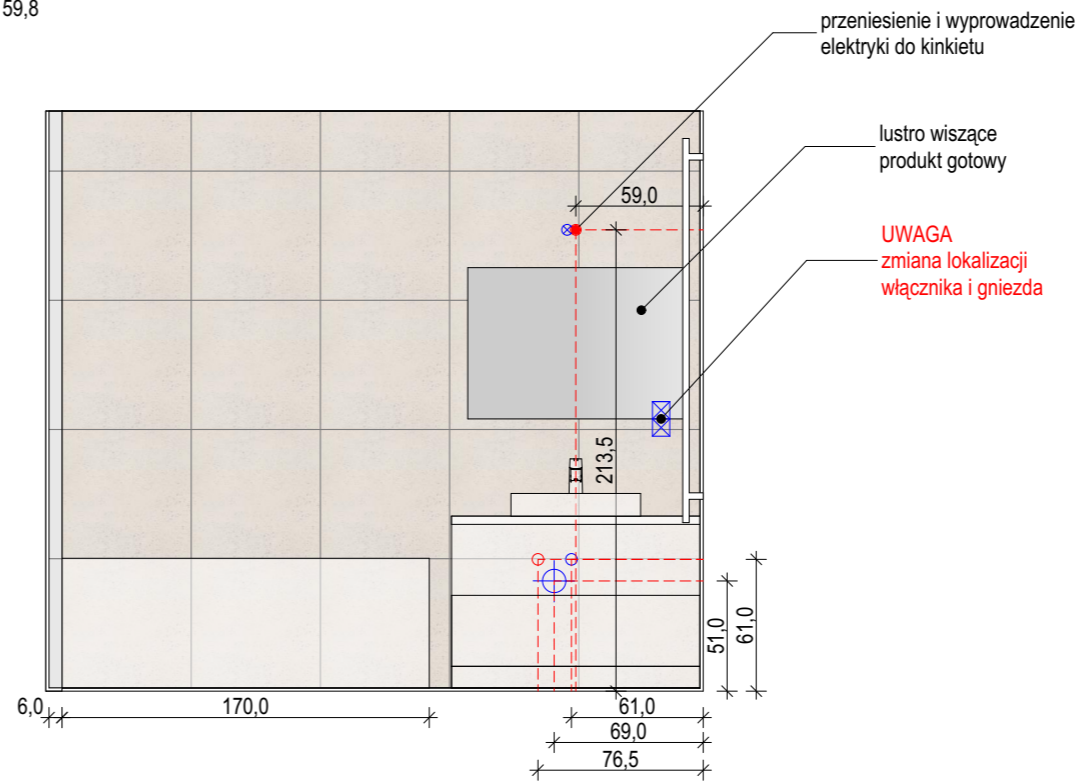
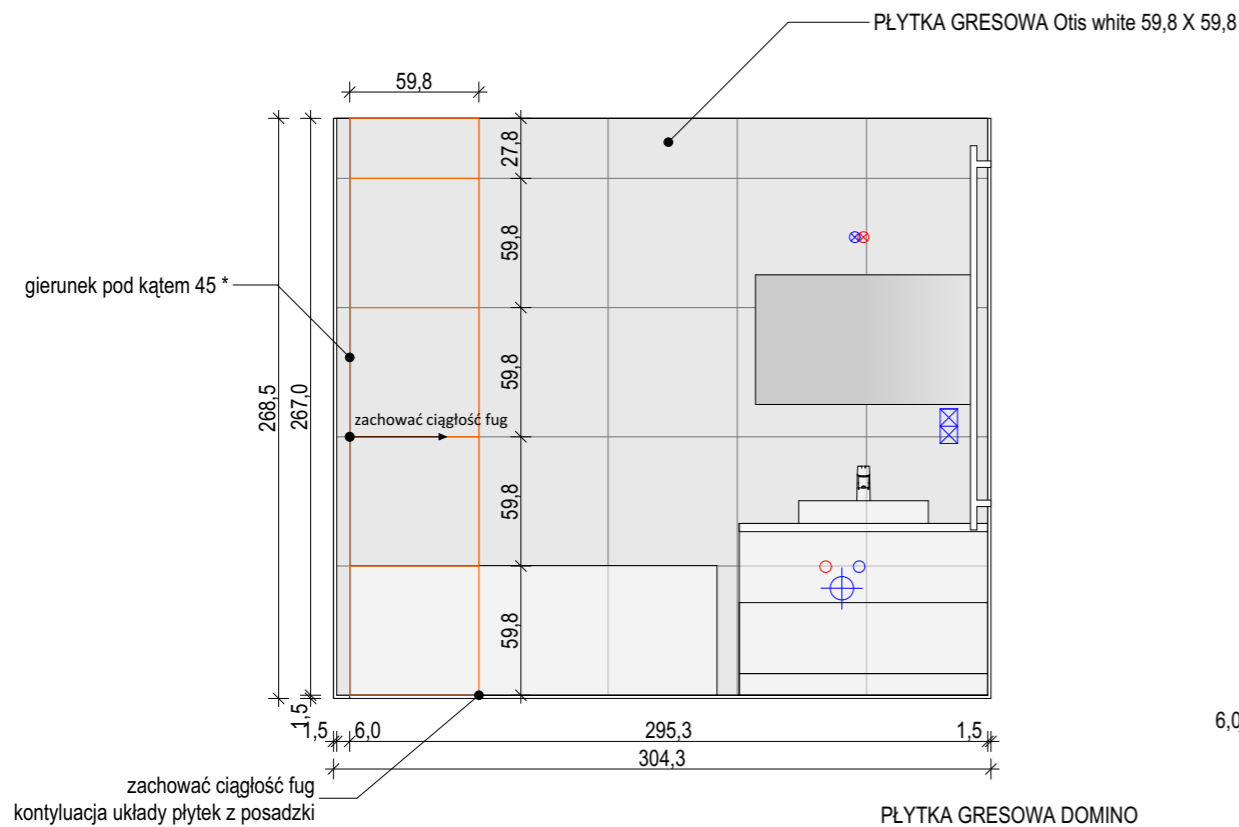
Inwestycja:	
Jasielska 8C, Poznań, Lokal C 67	
Tytuł arkusza:	
WIDOKI ŚCIAN: ŁAZIENKA	
Numer arkusza:	
10	
Numer umowy:	Architekt prowadzący:
.....	Agnieszka Zaraneck, Elżbieta Czubaj
Skala:	Data:
1:35, 1:58,64	28.11.2024

UWAGA! WYMIARY NA TYM RYSUNKU PROWADZONE SĄ DO ŚCIAN OTYNKOWANYCH PO WSTAWIENIU DRZWI, PRZED POŁOŻENIEM PŁYTEK ŚCIENNYCH I OKŁADZIN ŚCIENNYCH!

Ze względu na charakter prac wykończeniowych mogą wystąpić różnice wymiarowe między projektem, a pracami wykonanymi w wysokości 1-2 cm i nie mogą one być traktowane jako błąd wykonawczy. Różnice wymiarowe dostarczonych od producenta materiałów względem projektu również nie mogą być uznane jako błąd wykonawczy oraz projektowy. Projekt został wykonany na podstawie inwentaryzacji wykonanej na wys ok 1,2 m i wymiary odnoszą się do podanej wysokości.

UWAGA! PRZED PRZYSTĄPIENIEM DO PRAC NALEŻY ZAOPINIACZ SIĘ Z OGÓLNYMI WYTYCZNYMI DO PRAC WYKOŃCZENIOWYCH ORAZ ZE STANDARDZEM WYKOŃCZENIA PRAC ! WSZELKIE EWENTUALNE ROZBIEŻNOŚCI I NIEŚCISŁOŚCI W PROJEKCIE, NALEŻY NATYCHMIAST ZGŁOSIĆ DO ARCHITEKTA PROWADZĄCEGO PROJEKT.

Projekt wykonany na podstawie inwentaryzacji. Przed rozpoczęciem prac Wykonawca ma obowiązek zapoznać się z całą dokumentacją projektową oraz sprawdzić wymiary z rzeczywistością. W przypadku wątpliwości lub niezgodności z projektem należy skontaktować się z Autorem projektu. W sprawach nieujętych w projekcie Wykonawcę obowiązują przepisy zawarte w Polskiej Normie Budowlanej, sztuka i wiedza budowlana, szczególne warunki montażu zastosowanych materiałów. Wszystkie zmiany w projekcie mogą się odbywać tylko za zgodą Autora i po wcześniejszym powiadomieniu go drogą pisemną.



ARMATURA

**GROHE Eurosmart Cosmopolitan
Bateria umywalkowa,
Rozmiar M, chrom
nr ref: 23325000**

**GROHE
Eurosmart Cosmopolitan
Jednouchwyłtowa bateria wannowa
Kod produktu 32831000**

**GROHE
Tempesta Cosmopolitan 100
Zestaw prysznicowy
Kod produktu 26084002**

LEGENDA / OZNACZENIA NA RYSUNKACH:

	FARBA ŚCIENNA NCS S 1000-N
	PLYTKA GRESOWA DOMINO Entina grey MAT 59,8 X 59,8
	PLYTKA GRESOWA Otis white 59,8 X 59,8
	Zachować ciągłość fug
	Początek układania płytek

	FARBA Ścienna NCS S 1000-N
	PLYTKA GRESOWA DOMINO Entina grey MAT 59,8 X 59,8
	PLYTKA GRESOWA Otis white 59,8 X 59,8



Inwestycja:

Jasielska 8C, Poznań, Lokal C 67

Tytuł arkusza:

WIDOKI ŚCIAN: ŁAZIENKA

Numer arkusza:

11

Numer umowy:

Architekt prowadzący:

Agnieszka Zaranek, Elżbieta Czubaj

Skala:

Data:

1:35, 1:58,64

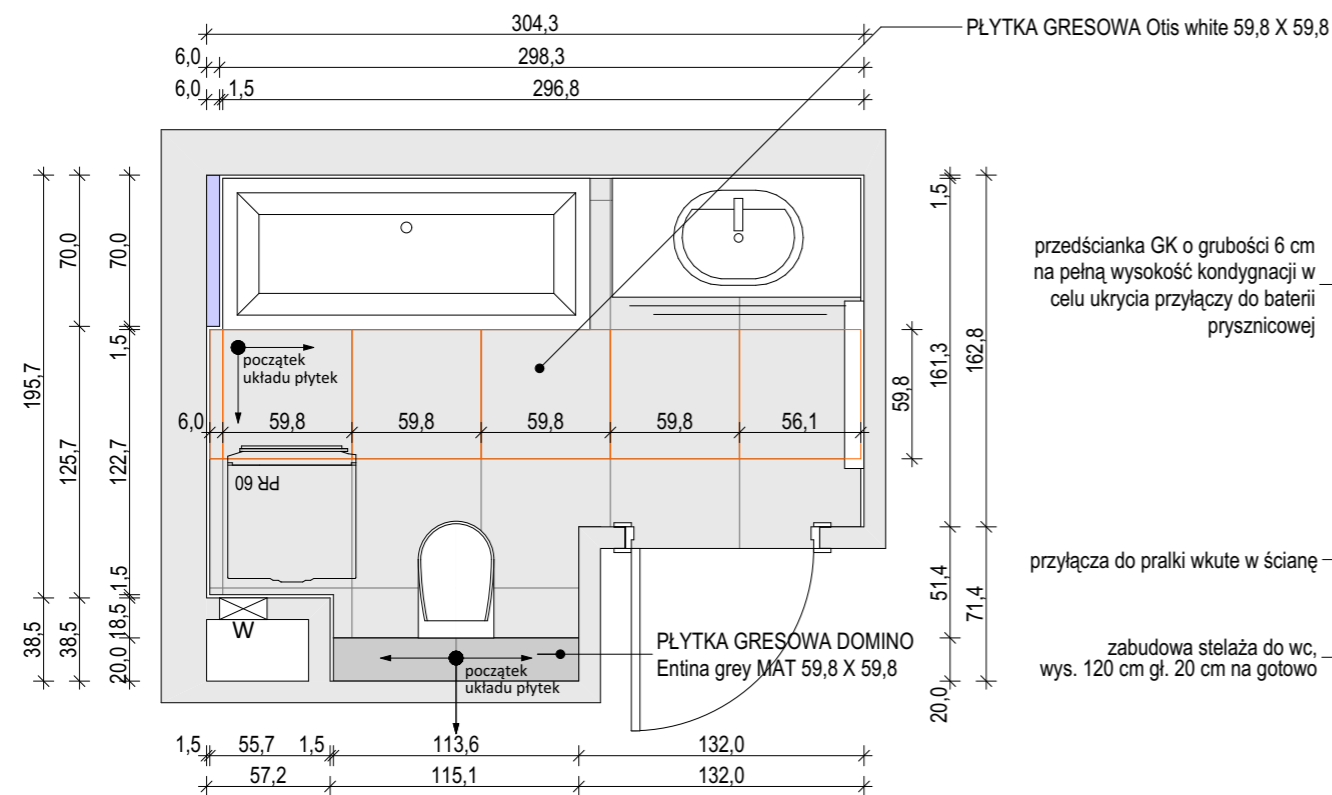
28.11.2024

UWAGA! WYMIARY NA TYM RYSUNKU PROWADZONE SĄ DO ŚCIAN OTYNKOWANYCH PO WSTAWIENIU DRZWI, PRZED POŁOŻENIEM PŁYTEK ŚCIENNYCH I OKŁADZIN ŚCIENNYCH!

Ze względu na charakter prac wykończeniowych mogą wystąpić różnice wymiarowe między projektem, a pracami wykonanymi w wysokości 1-2 cm i nie mogą one być traktowane jako błąd wykonawczy. Różnice wymiarowe dostarczonych od producenta materiałów względem projektu również nie mogą być uznane jako błąd wykonawczy oraz projektowy. Projekt został wykonany na podstawie inwentaryzacji wykonanej na wys ok 1,2 m i wymiary odnoszą się do podanej wysokości.

UWAGA! PRZED PRZYSTĄPIENIEM DO PRAC NALEŻY ZAPOZNAĆ SIĘ Z OGÓLNYMI WYTYCZNYMI DO PRAC WYKOŃCZENIOWYCH ORAZ ZE STANDARDZEM WYKOŃCZENIA PRAC ! WSZELKIE EWENTUALNE ROZBIEŻNOŚCI I NIEŚCISŁOŚCI W PROJEKCIE, NALEŻY NATYCHMIAST ZGŁOSIĆ DO ARCHITEKTA PROWADZĄCEGO PROJEKT.

Projekt wykonany na podstawie inwentaryzacji. Przed rozpoczęciem prac Wykonawca ma obowiązek zapoznać się z całą dokumentacją projektową oraz sprawdzić wymiary z rzeczywistością. W przypadku wątpliwości lub niezgodności z projektem należy skontaktować się z Autorem projektu. W sprawach nieujętych w projekcie Wykonawcę obowiązują przepisy zawarte w Polskiej Normie Budowlanej, sztuka i wiedza budowlana, szczególne warunki montażu zastosowanych materiałów. Wszystkie zmiany w projekcie mogą się odbywać tylko za zgodą Autora i po wcześniejszym powiadomieniu go drogą pisemną.

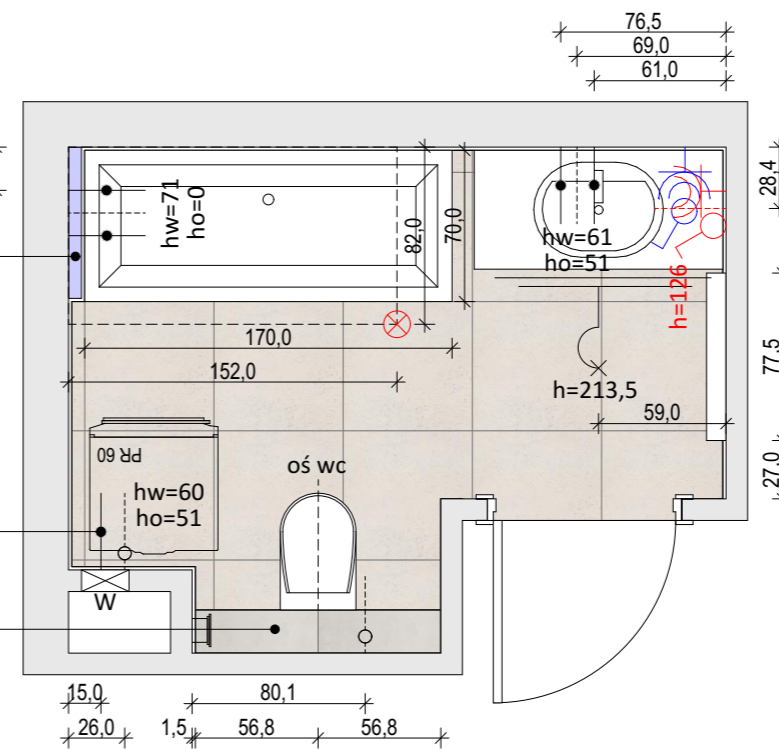


PLYTKA GRESOWA Otis white 59,8 X 59,8

przedściianka GK o grubości 6 cm na pełną wysokość kondygnacji w celu ukrycia przyłączy do baterii prysznicowej

przyłącza do pralki wkute w ścianę

zabudowa stelaża do wc, wys. 120 cm gł. 20 cm na gotowo



LEGENDA / OZNACZENIA NA RYSUNKACH:

	FARBA ŚCIENNA NCS S 1000-N
	PLYTKA GRESOWA DOMINO Entina grey MAT 59,8 X 59,8
	PLYTKA GRESOWA Otis white 59,8 X 59,8
	Zachować ciągłość fug
	Początek układania płytek

	FARBA Ścienna NCS S 1000-N
	PLYTKA GRESOWA DOMINO Entina grey MAT 59,8 X 59,8
	PLYTKA GRESOWA Otis white 59,8 X 59,8

DECO ROOM

Inwestycja:

Jasielska 8C, Poznań, Lokal C 67

Tytuł arkusza:

RZUT: ŁAZIENKA

Numer arkusza:

12

Numer umowy:

Architekt prowadzący:

Agnieszka Zaraneek, Elżbieta Czubaj

Skala:


Data:

1:35, 1:58,64

28.11.2024

Projekt wykonany na podstawie inwentaryzacji. Przed rozpoczęciem prac Wykonawca ma obowiązek zapoznać się z całą dokumentacją projektową oraz sprawdzić wymiary z rzeczywistością. W przypadku wątpliwości lub niezgodności z projektem należy skontaktować się z Autorem projektu. W sprawach nieujętych w projekcie Wykonawcę obowiązują przepisy zawarte w Polskiej Normie Budowlanej, sztuka i wiedza budowlana, szczególne warunki montażu zastosowanych materiałów. Wszystkie zmiany w projekcie mogą się odbywać tylko za zgodą Autora i po wcześniejszym powiadomieniu go drogą pisemną.

UWAGA! PRZED PRZYSTĄPIENIEM DO PRAC NALEŻY ZAPOZNAĆ SIĘ Z OGÓLNYMI WYTYCZNYMI DO PRAC WYKOŃCZENIOWYCH ORAZ ZE STANDARDEM WYKOŃCZENIA PRAC ! WSZELKIE EWENTUALNE ROZBIEŻNOŚCI I NIEŚCISŁOŚCI W PROJEKCIE, NALEŻY NATYCHMIAST ZGŁOSIĆ DO ARCHITEKTA PROWADZĄCEGO PROJEKT.

	FARBA Scienna NCS S 1000-N		
	PLYTKA GRESOWA DOMINO Entina grey MAT 59,8 X 59,8		
	PLYTKA GRESOWA Otis white 59,8 X 59,8		
	GROHE Eurosmart Cosmopolitan Bateria umywalkowa, Rozmiar M chrom nr ref: 23325000		
	CERSANIT UMYWALKA CASPIA OVAL 60 Kod produktu K11-0099		
	CERSANIT ZESTAW: MISKA ZAWIESZANA CARINA CLEANON, DESKA DUROPLASTOWA		
	CERSANIT STELAŻ PODTYNKOWY AQUA 50 MECH QF K97-525		
	PRZYCISK SPŁUKUJĄCY LUNA BY CERSANIT CHROM BŁYSZCZĄCY K97-449		

DECO | ROOM

Investycja:

Jasielska 8C, Poznań, Lokal C 67

Tytuł arkusza:

SPECYFIKACJA MATERIAŁÓW

Numer arkusza:

16

Numer umowy:

Architekt prowadzący:

.....

Agnieszka Zaranek, Elżbieta Czubaj

Skala:

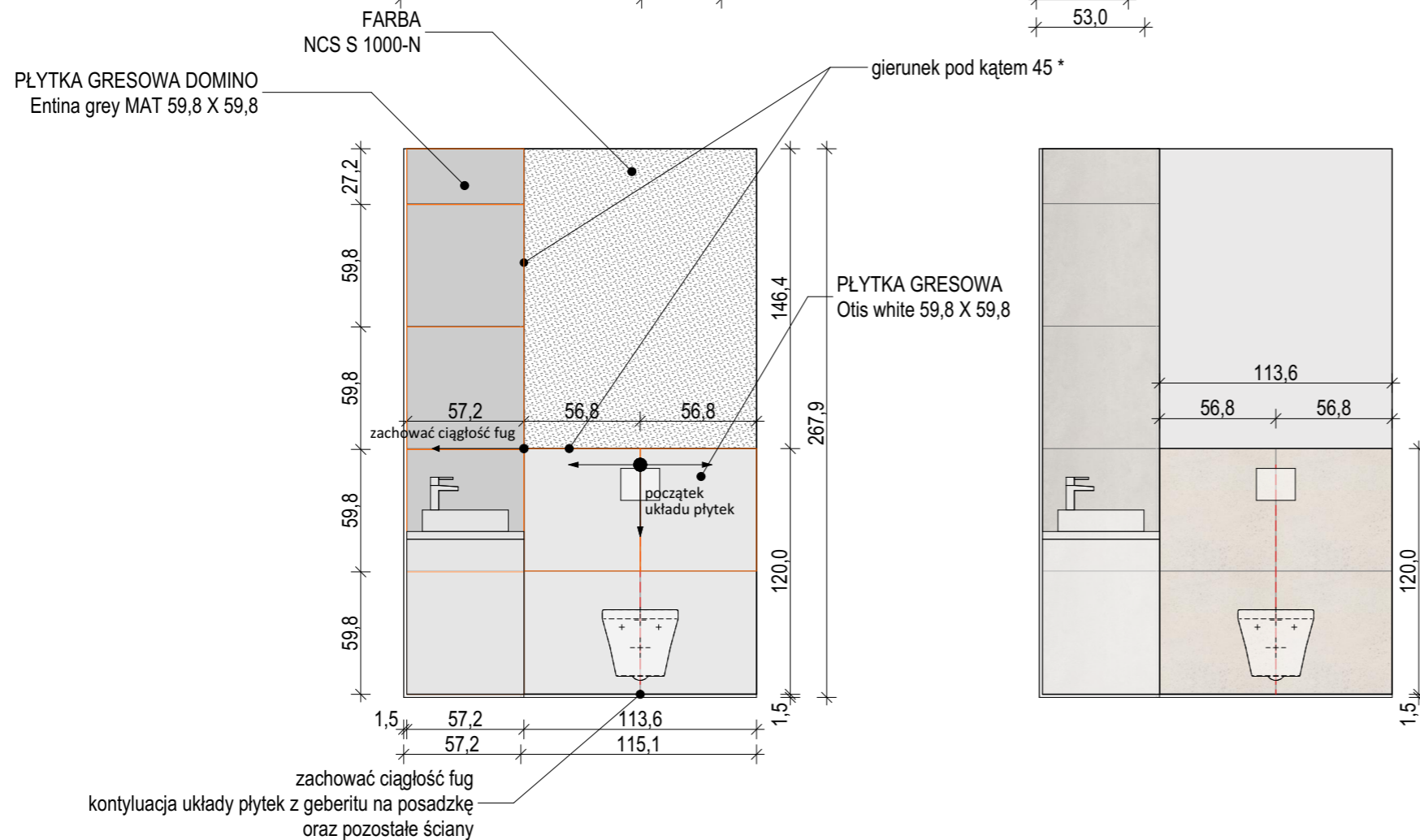
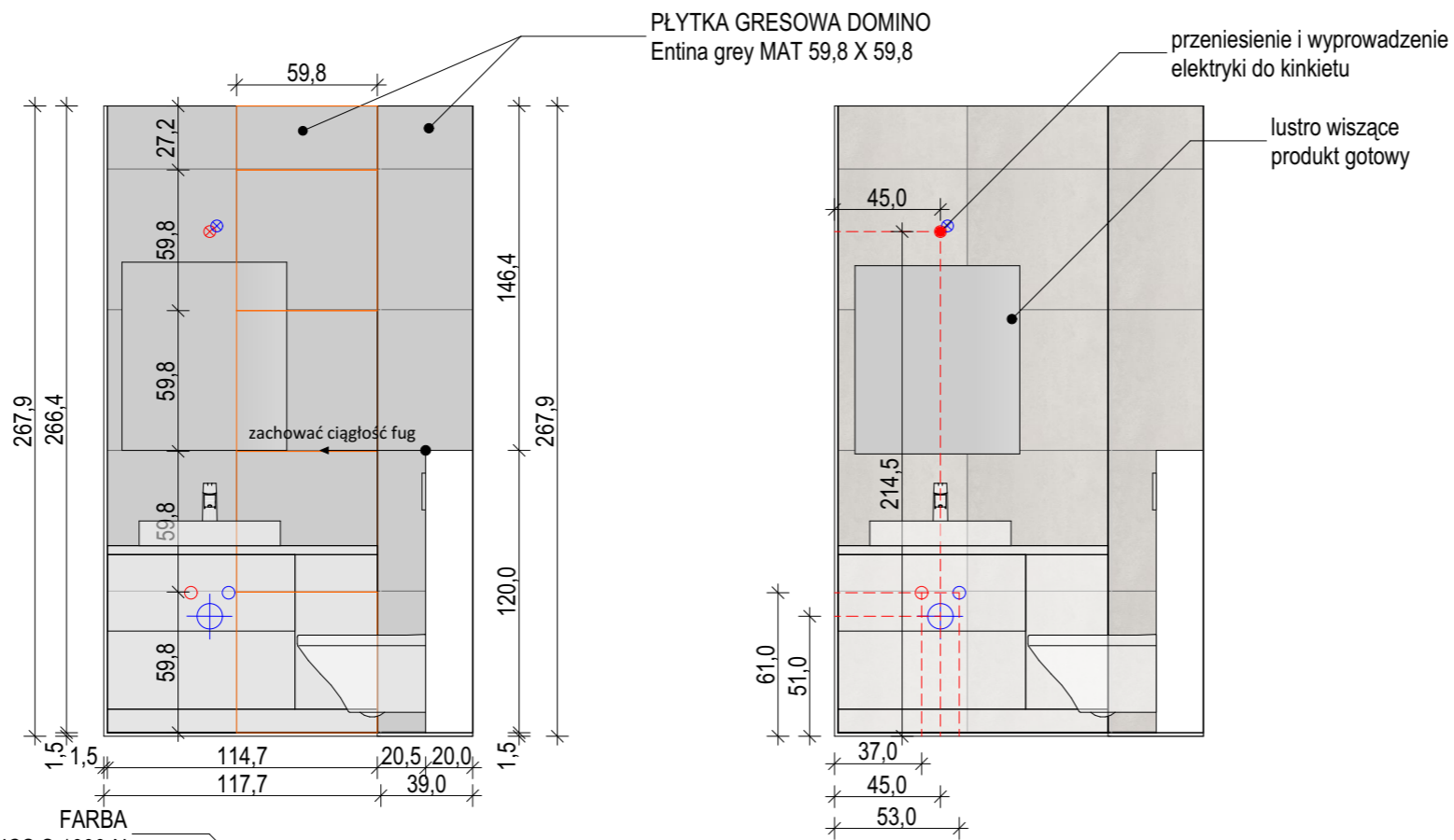
Data:

1:58,12

27.11.2024

Projekt wykonany na podstawie inwentaryzacji. Przed rozpoczęciem prac Wykonawca ma obowiązek zapoznać się z całą dokumentacją projektową oraz sprawdzić wymiary z rzeczywistością. W przypadku wątpliwości lub niezgodności z projektem należy skontaktować się z Autorem projektu. W sprawach nieujętych w projekcie Wykonawcę obowiązują przepisy zawarte w Polskiej Normie Budowlanej, sztuka i wiedza budowlana, szczególne warunki montażu zastosowanych materiałów. Wszystkie zmiany w projekcie mogą się odbywać tylko za zgodą Autora i po wcześniejszym powiadomieniu go drogą pisemną.

UWAGA! PRZED PRZYSTĄPIENIEM DO PRAC NALEŻY ZAPOZNAĆ SIĘ Z OGÓLNYMI WYTYCZNYMI DO PRAC WYKOŃCZENIOWYCH ORAZ ZE STANDARDEM WYKOŃCZENIA PRAC !
WSZELKIE EWENTUALNE ROZBIEŻNOŚCI I NIEŚCISŁOŚCI W PROJEKCIE, NALEŻY NATYCHMIAST ZGŁOSIĆ DO ARCHITEKTA PROWADZĄCEGO PROJEKT.



LEGENDA / OZNACZENIA NA RYSUNKACH:

	FARBA ŚCIENNA NCS S 1000-N
	PŁYTKA GRESOWA DOMINO Entina grey MAT 59,8 X 59,8
	PŁYTKA GRESOWA Otis white 59,8 X 59,8
	Zachować ciągłość fug
	Początek układania płytek

	FARBA Ścienna NCS S 1000-N
	PŁYTKA GRESOWA DOMINO Entina grey MAT 59,8 X 59,8
	PŁYTKA GRESOWA Otis white 59,8 X 59,8

DECO | ROOM

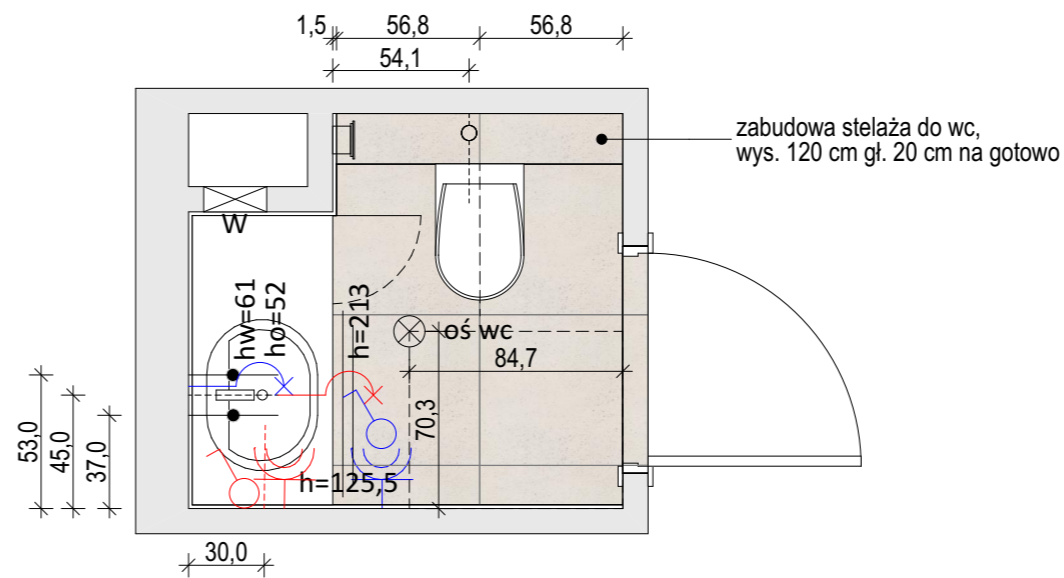
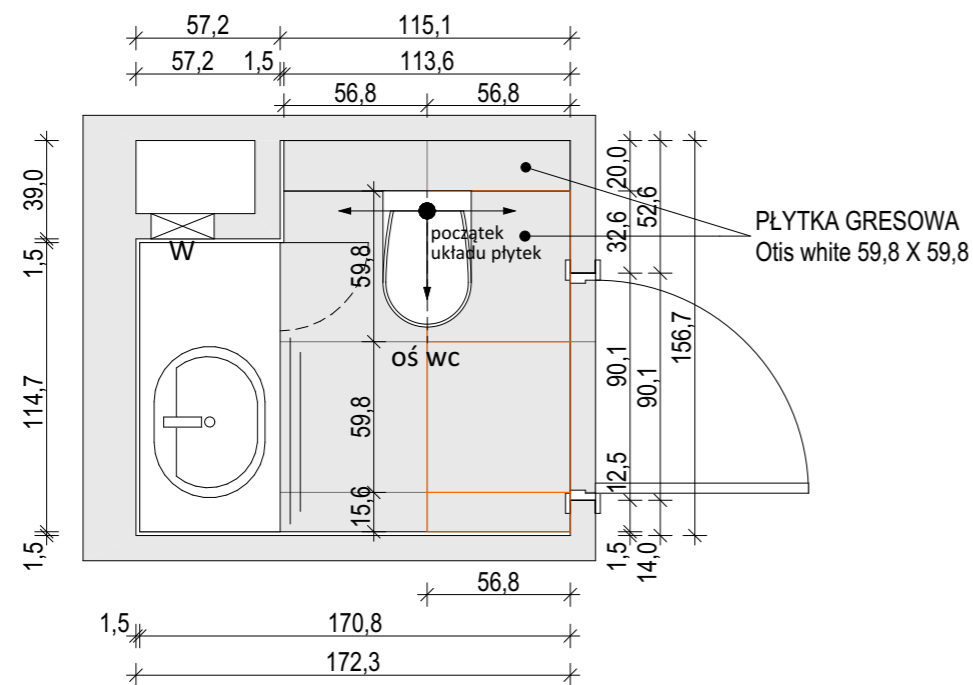
Inwestycja:	
Jasielska 8C, Poznań, Lokal C 67	
Tytuł arkusza:	
WIDOKI ŚCIAN: WC	
Numer arkusza:	
17	
Numer umowy:	Architekt prowadzący:
.....	Agnieszka Zaranek, Elżbieta Czubaj
Skala:	Data:
1:30, 1:58,64	28.11.2024

UWAGA! WYMIARY NA TYM RYSUNKU PROWADZONE SĄ DO ŚCIAN OTYNKOWANYCH PO WSTAWIENIU DRZWI, PRZED POŁOŻENIEM PŁYTEK ŚCIENNYCH I OKŁADZIN ŚCIENNYCH!

Ze względu na charakter prac wykończeniowych mogą wystąpić różnice wymiarowe między projektem, a pracami wykonanymi w wysokości 1-2 cm i nie mogą one być traktowane jako błąd wykonawczy. Różnice wymiarowe dostarczonych od producenta materiałów względem projektu również nie mogą być uznane jako błąd wykonawczy oraz projektowy. Projekt został wykonany na podstawie inwentaryzacji wykonanej na wys ok 1,2 m i wymiary odnoszą się do podanej wysokości.

UWAGA! PRZED PRZYSTĄPIENIEM DO PRAC NALEŻY ZAPOZNAĆ SIĘ Z OGÓLNYMI WYTTCZYMI DO PRAC WYKOŃCZENIOWYCH ORAZ ZE STANDARDEM WYKOŃCZENIA PRAC ! WSZELKIE EWENTUALNE ROZBIEŻNOŚCI I NIEŚCISŁOŚCI W PROJEKCIE, NALEŻY NATYCHMIAST ZGŁOSIĆ DO ARCHITEKTA PROWADZĄCEGO PROJEKT.

Projekt wykonany na podstawie inwentaryzacji. Przed rozpoczęciem prac Wykonawca ma obowiązek zapoznać się z całą dokumentacją projektową oraz sprawdzić wymiary z rzeczywistością. W przypadku wątpliwości lub niezgodności z projektem należy skontaktować się z Autorem projektu. W sprawach nieujętych w projekcie Wykonawcę obowiązują przepisy zawarte w Polskiej Normie Budowlanej, sztuka i wiedza budowlana, szczególne warunki montażu zastosowanych materiałów. Wszystkie zmiany w projekcie mogą się odbywać tylko za zgodą Autora i po wcześniejszym powiadomieniu go drogą pisemną.



LEGENDA / OZNACZENIA NA RYSUNKACH:

	FARBA ŚCIENNA NCS S 1000-N
	PŁYTKA GRESOWA DOMINO Entina grey MAT 59,8 X 59,8
	PŁYTKA GRESOWA Otis white 59,8 X 59,8
	Zachować ciągłość fug
	Początek układania płytek

	FARBA Ścienna NCS S 1000-N
	PŁYTKA GRESOWA DOMINO Entina grey MAT 59,8 X 59,8
	PŁYTKA GRESOWA Otis white 59,8 X 59,8

DECO ROOM

Inwestycja:

Jasielska 8C, Poznań, Lokal C 67

Tytuł arkusza:

RZUT: WC

Numer arkusza:

19

Numer umowy:

Architekt prowadzący:

.....

Agnieszka Zaraneek, Elżbieta Czubaj

Skala:

Data:

1:30, 1:58,64

28.11.2024

Projekt wykonany na podstawie inwentaryzacji. Przed rozpoczęciem prac Wykonawca ma obowiązek zapoznać się z całą dokumentacją projektową oraz sprawdzić wymiary z rzeczywistością. W przypadku wątpliwości lub niezgodności z projektem należy skontaktować się z Autorem projektu. W sprawach nieujętych w projekcie Wykonawcę obowiązują przepisy zawarte w Polskiej Normie Budowlanej, sztuka i wiedza budowlana, szczególne warunki montażu zastosowanych materiałów. Wszystkie zmiany w projekcie mogą się odbywać tylko za zgodą Autora i po wcześniejszym powiadomieniu go drogą pisemną.

UWAGA! PRZED PRZYSTĄPIENIEM DO PRAC NALEŻY ZAPOZNAĆ SIĘ Z OGÓLNYMI WYTYCZNYMI DO PRAC WYKOŃCZENIOWYCH ORAZ ZE STANDARDEM WYKOŃCZENIA PRAC ! WSZELKIE EWENTUALNE ROZBIEŻNOŚCI I NIEŚCISŁOŚCI W PROJEKCIE, NALEŻY NATYCHMIAST ZGŁOSIĆ DO ARCHITEKTA PROWADZĄCEGO PROJEKT.